



SKI-CLUBGOTTMADINGEN e.v.
Saison 2016 / **2017**



Unsere Sportförderung: Gut für den Sport. Gut für die Region.



 **Sparkasse
Engen-Gottmadingen**

Sport ist ein wichtiges Bindeglied der Gesellschaft. Er stärkt den Zusammenhalt und schafft Vorbilder. Deshalb unterstützen wir den Sport und sorgen für die notwendigen Rahmenbedingungen: regional und national, in der Nachwuchsförderung, im Breiten- sowie im Spitzensport. Die Sparkassen-Finanzgruppe ist der größte nicht staatliche Sportförderer in Deutschland. **Sparkasse Engen-Gottmadingen. Gut für die Region.**

VORWORT

Liebe Mitgliederinnen und Mitglieder,
liebe Freunde des Wintersports,

eine neue Saison steht vor der Tür und dank der ehrenamtlichen Helfer haben wir ein tolles Programm vorbereitet. Wir haben ein paar Neuheiten dabei, für die wir Euch begeistern wollen. Ich bin überzeugt, dass für jeden etwas dabei ist.

Hervorheben möchte ich das Engagement für unseren Nachwuchs: Jugendwart und Jugendvorstand haben viele Ideen, um unsere Jugend durch die Saison einzubinden. Wir hoffen, es findet Interesse und wir können am Ende der Saison auf eine tolle, motivierte und begeisterte Gruppe an Jugendlichen zurückblicken. Neu im Programm sind die „CLÖBriders“. Damit ist eine Trainingsgruppe für Wettkampfbegeisterte gemeint, die sich zum Ziel gesetzt haben, an Veranstaltungen in der Region teilzunehmen.

Die Hauptversammlung hatte am 23.04.2016 mit einstimmiger Beschlussfassung Neuerungen geschaffen. Die Satzung wurde dahingehend geändert, dass das Geschäftsjahr neu am 1. Oktober beginnt und zum 30. September endet. Dies bietet uns die Möglichkeit, über die gesamte Saison nach Abschluss eines Geschäftsjahres Bilanz zu ziehen. Am 1. Januar 2012 ist das neue Bundeskinderschutzgesetz in Kraft getreten. Das Gesetz steht für umfassende Verbesserungen im Kinderschutz in Deutschland. Der Landkreis Konstanz ist mit Forderungen an die Vereine herantreten, bei der Umsetzung dieses Gesetzes maßgeblich eine Rolle zu übernehmen. Der Ski-Club hat gemeinsam mit dem Badischen Sportbund „Werte & Prinzipien“ ausgearbeitet, die nicht nur die Sicherheit von Schutzbefohlenen regelt, sondern darüber hinaus das Wohlergehen Aller, Sicherheit und Prävention sowie eine hochwertige Ausbildungsniveau im Ski-Club fördert.

Euch ist bestimmt schon unser neues Layout der Broschüre aufgefallen? Nach 6 Jahren haben wir uns eine Überarbeitung erlaubt. Wir hoffen, es gefällt Euch.

Noch ein persönliches Anliegen: ein Wintersport, der neben viel Technik auch die Kondition trainiert ist der Nordische Skilauf. Ich selbst habe dies erst vor 2 Jahren mit Begeisterung erfahren dürfen und würde mich freuen, wenn mehr junge Erwachsene diesen Sport für sich entdecken. Unser Workshop-WE im März wäre eine perfekte Gelegenheit, sich für den nordischen Skisport begeistern zu lassen.

Ich wünsche Euch viel Spaß und bedanke mich bei allen ehrenamtlichen Helfern für das außergewöhnliche Engagement und danke allen Teilnehmern für die beständige Treue.

Gunter Stadlbauer
1. Vorstand

IMPRESSUM

Herausgeber:

Ski-Club Gottmadingen e.V.
Hauptstraße 26
78244 Gottmadingen

Gesamtverantwortung:

Gunter Stadlbauer 1. Vorstand
Hans-Peter Fichtner 2. Vorstand

Verantwortung für den Inhalt:

Claudia Kipker-Preyß, Thomas Büchner, Patrizia Groh, Walter Hägele, Alexander Oni, Gunter Stadlbauer, Ralf Fürst, Annegret Braun, Sascha Knaus, Niklas Fischer, Dagmar Köppen, Frank Stauder, Alexandra Narr, Martina Reitze, Nadja Zipperer, Lilo Raible, Felix Raubold

Layout:

Lucca Auer

Verteilung und Anzeigenteil:

Thomas Büchner

Das Winterprogramm des Ski-Club Gottmadingen wird mit einer Auflage von 1.000 Exemplaren in Gottmadingen und den Ortsteilen verteilt.

Erfüllungsort und Gerichtsstand ist Singen.

Geschäftsstelle

bikestore Gottmadingen
Hauptstraße 26
78244 Gottmadingen

Tel. 0 77 31 / 97 63 44

Öffnungszeiten:

Montag-Freitag
09.00 - 12.30 Uhr
14.30 - 18.00 Uhr
Mittwochnachmittag geschlossen
Samstag 09.00 - 12.30 Uhr

Hier könnt Ihr eure Anmeldung zu den einzelnen Veranstaltungen des Vereins tätigen, sowie Liftkarten für Alt St. Johann, Wildhaus, Unterwasser und Elm kaufen.

www.skiclub-gottmadingen.de

INHALTSVERZEICHNIS

6	Werte & Prinzipien
8	SCG Geschichte: Die 2000er - Telemark im Aufschwung
10	Einweisung 2016
11	Erwachsenenausfahrt Sölden
12	CLÖBriders
14	Rückblick Skispaß 2016
15	Skispaß 2017
16	Übungsleiter & Betreuer
18	Ski- & Snowboardschule
20	Ausbildung & Nachwuchs
22	Telemarschule
24	Nordischer Skilauf
26	Mountainbike
28	Kurstage 2017
29	Snowboard-Kindi
30	Kursklassen
31	Kursgebühren
32	Bilger Cup 2017
34	Rückblick Workshop-WE 2016
35	Workshop-WE 2017
37	JugendSpezial 2017
38	Ski-Safari in den Dolomiten 2017
41	Sommerfest 2017
42	Skigymnastik
44	Wusstet Ihr eigentlich, dass...
46	Saisonkalender 2016-2017
48	Beitrittserklärung
50	Vorstand



Werde Fan von uns auf Facebook
facebook.com/scgottmadingen



Folge uns auf Instagram
[@skiclubgottmadingen](https://instagram.com/skiclubgottmadingen)

Für weitere Informationen
besuche uns unter
www.skiclub-gottmadingen.de

HELMFLICHT

Seit der Saison 2009/2010 müssen alle Teilnehmer an Ski-Club-Aktivitäten wie z.B. Kurstage, Skispaß und Workshop-WE mit Helm fahren.

Unsere Übungsleiterinnen und Übungsleiter gehen mit gutem Beispiel voran!



BikerBerg Flumserberg.



FLUMSER
BERG 

BIKERBERG 
Flumserberg

WERTE & PRINZIPIEN

BREITENSSPORT

WOHLERGEHEN

AUSBILDUNG

SICHERHEIT

Den BREITENSSPORT fördern!

Wir haben uns dem Breitensport verpflichtet. Vorstandschaft, Schneesportschule sowie alle Helfer und Betreuer sind bestrebt, allen Mitgliedern und Teilnehmern ein umfangreiches Angebot zu bieten, um den Wintersport bei allen Zielgruppen zu fördern. Die sportlichen und außersportlichen Angebote werden stets an dem Entwicklungsstand der teilnehmenden Kinder, Jugendlichen und Erwachsenen ausgerichtet. Kinder- und jugendgerechte Programme und Methoden werden eingesetzt. Wir sind stets bestrebt, den Kindern, Jugendlichen und Erwachsenen gerechte Rahmenbedingungen für sportliche und außersportliche Angebote zu schaffen und wir bieten allen Teilnehmern ausreichende Selbst- und Mitbestimmungsmöglichkeiten.

Die AUSBILDUNG im Fokus!

Ein hohes Ausbildungsniveau ist uns wichtig. Die Vorstandschaft fördert und unterstützt Aus- und Weiterbildungsmöglichkeiten der Schneesportschule. Es ist unser Bestreben, alle Kinder, Jugendliche und Erwachsenen sowie alle Vereinsmitglieder und Teilnehmer entsprechend dem individuellen Entwicklungsstand nach neuester Technik und Methodik zu unterrichten. Wir wollen Vorbild für alle Teilnehmer sein, stets das Einhalten von Regeln, Vorgaben und Vorschriften, sowie zwischenmenschliches Verhalten vermitteln und

nach dem Gesetz des Fair Plays handeln. Wir tragen Sorge dafür, dass die Regeln der jeweiligen Sportart eingehalten werden. Insbesondere übernehmen wir eine positive und aktive Vorbildfunktion.

Das WOHLERGEHEN Aller!

Ein faires und respektvolles Verhalten innerhalb und außerhalb des sportlichen Angebots ist uns wichtig. Kinder, Jugendliche und Erwachsene werden daher bei ihrer Selbstverwirklichung zu angemessenem sozialen Verhalten anderen Menschen gegenüber angeleitet. Wir werden die Persönlichkeit jeden Kindes, Jugendlichen und Erwachsenen achten und dessen Entwicklung unterstützen. Die individuellen Empfindungen zu Nähe und Distanz, die Intimsphäre und die persönliche Schamgrenzen jedes Teilnehmers sowie anderen Vereinsmitgliedern werden respektiert. Wir respektieren die Würde jedes Kindes, Jugendlichen und Erwachsenen und versprechen, alle Menschen, unabhängig ihrer sozialen, ethnischen und kulturellen Herkunft, Weltanschauung, Religion, politischer Überzeugung, sexueller Orientierung, ihres Alters oder Geschlechts, gleich und fair zu behandeln und erwarten dies auch von allen Mitgliedern und Teilnehmern. Diskriminierung, Ausgrenzung und jede Form der Gewalt, sei es physischer, psychischer oder sexueller Art werden nicht geduldet und notwendige Maßnahmen werden umgehend eingeleitet.

Der SICHERHEIT verpflichtet!

Wintersport ist ein Outdoor-Sport. Die Gefahren auf der Piste, Loipe und im alpinen Gelände sind allgegenwärtig.

Wir legen großen Wert auf Sicherheit, Unfallvermeidung und Prävention und sind stets bestrebt, dies soweit zumutbar und möglich zu gewährleisten.

Unsere Schneesportschule muss die aktuellen Regeln und Standards zur Sicherheit im Wintersport kennen und diese den Kinder, Jugendlichen, Erwachsenen sowie allen Vereinsmitgliedern und Teilnehmern bewusst machen und deren Einhaltung gewährleisten.

Wir gehen als Vorbild voran und respektieren stets die Sicherheitsvorschriften und weisen andere auf diese hin.

Wahrung unserer WERTE & PRINZIPIEN

Die WERTE & PRINZIPIEN des Ski-Club Gottmadingen e.V. sind verpflichtend für alle Mitglieder der Vorstandschaft und Schneesportschule sowie für alle Helfer und Betreuer bei Veranstaltungen des Ski-Clubs.

Die WERTE & PRINZIPIEN werden jedem Mitglied der Vorstandschaft und Schneesportschule geschult und jeder bestätigt mit seiner Unterschrift, dass beim Engagement im Verein das Handeln auf diesen WERTE & PRINZIPIEN basiert.

Alle sonstigen Mitglieder und Teilnehmer sind angehalten die WERTE & PRINZIPIEN des Ski-Club Gottmadingen bei allen Aktivitäten zu respektieren und sich entsprechend zu verhalten.

Es besteht große Verantwortung und Sorgfaltspflicht im Umgang mit den WERTE & PRINZIPIEN. Sie sollen dazu beitragen, dass der Verein bei seinen Mitgliedern und Teilnehmern den Breitensport fördert. Das persönliche Wohlergehen jedes Einzelnen, hohe Sicherheits- und Ausbildungsstandards sind dabei entscheidende Faktoren.

Jeder verpflichtet sich einzugreifen, wenn in seinem Umfeld gegen die WERTE & PRINZIPIEN verstoßen wird. Insbesondere der Schutz von Kindern und Jugendlichen steht dabei an erster Stelle.

Verstöße müssen gemeldet werden. Wir wollen jeden ermutigen, auch Verdachtsmomente zu melden, damit Verstöße frühzeitig erkannt und sinnvolle Maßnahmen eingeleitet werden. Dafür hat der

Ski-Club ein Gremium eingerichtet, welches diese Meldungen diskret und konsequent untersucht und bei nachweisbaren Verstößen angemessene Maßnahmen einleitet. Wir wollen alle motivieren, bei Bedarf das persönliche und vertrauliche Gespräch zu suchen.

Du hast beim Ski-Club Gottmadingen Verstöße gegen diese Werte oder Prinzipien festgestellt?

Dann melde Dich bei uns! Wir helfen Dir weiter! Du hast verschiedene Ansprechpartner um dies zu melden:

Ansprechpartner

Ski-Club Gottmadingen e.V.



Felix Raubold
Mobil 0162 / 49 75 648
f.raubold@skiclub-gottmadingen.de



Steffi Zwing
Tel. 07731 / 59 81 18
s.zwing@skiclub-gottmadingen.de

Badischer Sportbund e.V.

Chris Ott
Tel. 0761 15246-37
ott@bsj-freiburg.de

Julia Kamenicek
Tel. 0761 15247-38
kamenicek@bsj-freiburg.de

SCG-GESCHICHTE: DIE 2000er-TELEMARK IM AUFSCHWUNG

2000 nimmt der Ski-Club unter Leitung von Elke Kurz erstmals am Sommerferienprogramm der Gemeinde teil.

2000 wird ein neues Konzept für die Skifreizeit entwickelt. Statt wie bisher nur die Kinder bis 16 mitzunehmen und für Jugendliche ein getrenntes Lager durchzuführen, wird dieses nach vielen Jahren der Trennung wieder zusammengeführt. Unter der Leitung von Stefan Bien und Alexander Oni entsteht das Konzept „Skispass von 1- 40“. Die Freizeit wird am Pizol(Schweiz), durchgeführt. Das Konzept geht auf und das Skilager wächst von 40 auf 107 Teilnehmer. Aufgrund eines Missverständnisses stellt man vor Ort fest, dass man sich überbucht hatte und musste kurzfristig ein zusätzliches Quartier finden.

Überhaupt erfreut sich der Verein zu Beginn der 2000er Jahre nach Rückgängen Anfang der 90er - an steigenden Mitglieder- und Teilnehmerzahlen.

2001 war der Andrang auf die Skikurstage so groß, dass man zum ersten Mal 4 Busse einsetzen musste, um alle Teilnehmer ins Skigebiet zu bringen.

Seit 2001 empfiehlt der Ski-Club das Tragen eines Skihelms. 2009 wird eine Helmpflicht eingeführt. Fortan ist die Teilnahme am Skikurs nur noch mit Skihelm möglich.

Vom weiteren Wachstum beseelt, wechselte die Skifreizeit 2003 nach Elm ins Glanerland (Schweiz). Das Gemeindehaus bot uns Platz für 120 Personen. 2009 wurde zusätzlich für die Jugendlichen und Erwachsenen ein weiteres Haus an der Bergstation gemietet (Haus Vorab). Somit konnte das Lager weiter wachsen. 2010 fuhren wir erstmals mit mehr als 200 Personen ins Skilager.

Durch die Ansprüche sehr guter Skifahrer aber auch aufgrund der Nachfrage nach „Funparks“ der Snowboarder zur Durchführung von Freestyle-Kursen versuchte die Skischule 2004 mit einer Kombination Alt St. Johann und Wildhaus dem gerecht zu werden.

Die Begeisterung hielt sich in Grenzen. 2007 plante man einen der Kurstage in Elm durchzuführen, um den Teilnehmern ein neues Skigebiet vorstellen zu können. 2007 war jedoch ein sehr schneearmer Winter. Obwohl noch gut Schnee bei

der Skifreizeit in Elm, mussten die Skikurse auf ein Übernachtungs-Wochenende verkürzt, und die Club- und Ortsmeisterschaft abgesagt werden.

Nach dem sehr positiven Feedback der Teilnehmer über das Skigebiet Elm hat der Ski-Club 2008 entschlossen sich nach 48 Jahren von Alt St. Johann zu verabschieden. Seither werden die Skikurse in Elm durchgeführt, ebenso die Club- und Ortsmeisterschaften.

2009 wird Wolfgang Riede 1. Vorsitzender des Ski-Clubs und ist damit der 6. Vorsitzende des Vereins seit seiner Gründung am 17.11.1961.

Die Clubmeister der 2000er

2000	Tanja Binder/ Frank Stauder
2001	Stefanie Zwing/ Ulrich Gassner
2002	Diana Kohlöffel/ Ulrich Gassner
2003	Jasmin Kurz/ Ulrich Gassner
2004	Alina Zahn/ Ulrich Gassner
2005	Diana Kohlöffel/ Ulrich Gassner
2006	Verena Schönle/ Ulrich Gassner
2007	Ausgefallen
2008	Fabien Büche/ Ulrich Gassner
2009	Verena Schönle/ Frank Stauder

Alte Technik neu erlernen

Im Winterprogramm 1999/2000 stellt Silke Mergard erstmals den „neuen alten Stil“ vor: Telemark. Der Telemark ist der Ursprung des Skisports. Er wurde technisch vollkommen revolutioniert und verbreitete sich in den 90er aus den USA kommend rasch in Europa.

Silke nahm 1999 am ersten vom DSV bundesweit angebotenen Lehrgang zum Übungsleiter Telemark teil.



Zu den Kurstagen 2000 wurden bereits Telemarkkurse angeboten; Teilnehmer meldeten sich keine.

Vom ästhetischen Anblick dieser alpinen Skitechnik lassen sich viele weitere Mitglieder und Skilehrer anstecken und es bildet sich eine schnell wachsende Telemarkgemeinde.

2004 nehmen Alexander Oni, Gunter Stadlbauer, Ralf Rentz und Patrizia Groh erfolgreich am DSV Bundes-Lehrgang Telemark teil.

Das Team wuchs bis heute auf 9 Instruktoren. Für einige Jahre stellte der Ski-Club die größte Telemarkschule im Skiverband Schwarzwald und bis heute sind die Telemarker aus Gottmadingen im DSV bundesweit bekannt.

Teilnahme an speziellen Telemark-Treffen prägen seither die Winter unserer Telemarker. Dazu zählen Ausfahrten nach:

Livignio, Italien

Erzgebirge (Oberwiesental, Sachsen)

Bregenzer Telewald (Bregenzer Wald)

Davos Telemark-Treffen

Stubaitaler Telemark-Festival



Seit Jahren stellt der Ski-Club auch Teilnehmer an den deutschen Telemarkmeisterschaften, die jährlich im Zusammenhang mit einem Telemarkfestival im Kleinwalsertal (Österreich) stattfindet. Erfolge für den Ski-Club Gottmadingen bleiben nicht aus:

Gewinner für den Ski-Clubs Gottmadingen bei der Deutschen Telemarkmeisterschaft von 2011:

1. Platz - Deutsche Meisterin in der „Master-Klasse“:
Dagmar Köppen

1. Platz - Deutsche Meisterin in der Klasse
Schülerinnen: Kathrin Reischmann



Seit 2009 besteht die Telemarkschule als eigenständiger Bereich in unserem Verein. Geleitet wurde dieser anfangs von Patrizia Groh. Heute hat Dagmar Köppen die Position inne.

2002 stiftet Harald Rentz (Bäckerei Rentz) den Telemarkpokal woraufhin Telemark als Klasse in die Clubmeisterschaft aufgenommen wurde. Harald Rentz war selbst erster Telemark-Clubmeister.

Hier die bisherigen Gewinner des Pokals:

2002 Harald Rentz

2003 Gunter Stadlbauer

2004 Silke Mergard

2005 Gunter Stadlbauer

2006 Gunter Stadlbauer

2009 Harald Rentz

2011 Alexander Oni



EINWEISUNG 2016

Liebe Ski-, Snowboard- und Telemark-Freunde

Wir laden alle Wintersportbegeisterten ein, die ersten Spuren im Schnee auf Tirols jüngstem Gletscher zu ziehen. Wer auf breite Pisten steht und nicht lange Anstehen möchte, darf bei diesem Event nicht fehlen. Mit dem Kaunertaler Gletscher haben wir ein tolles Skigebiet für unsere Einweisung gefunden. Neben dem Pistenspaß wird auch die Unterkunft allen Ansprüchen gerecht. Lasst Euch also das nächste Opening des Ski-Club Gottmadingen nicht entgehen.



Unsere Übungsleiter nutzen das Wochenende, um von DSV-Ausbildern auf die anstehende Saison vorbereitet zu werden. Ihr könnt Euch nach Belieben auf dem Gletscher austoben.

**Preis inkl. Ausbildung
230,- Komplettpreis**

Rabatte

- 30,- Selbstfahrer
- 30,- keine Ausbildung
- 20,- Mehrbettzimmer
- 10,- Gültige DSV-Card „INST“

Leistungen

- Übernachtung mit Halbpension
- 2 Tage Skipass
- Busfahrt ab/ bis Gottmadingen
- Transfer vom Hotel zum Gletscher
- Große Saunalandschaft
- Legendärer Clöb-Àprès-Ski

Termin

18. bis 20. November 2016

Ort

Feichten, Kaunertal

Unterkunft

*** Hotel Tia Monte und daneben Tia Monte SMART

Abfahrt

18.11.2016 um 18.00 Uhr (pünktlich!) Parkplatz Goldbühlhalle, Gottmadingen. Normale Kleidung reicht, da wir ins Hotel fahren. Ankunft im Hotel ca. 22 Uhr, also bitte Vesper mitnehmen.

Rückkehr

Am 20. November um ca. 20 Uhr in Gottmadingen.



Ansprechpartnerin



Martina Reitze
m.reitze@skiclub-gottmadingen.de

ERWACHSENENAUSFAHRT NACH SÖLDEN

Eine neue Ausfahrt kommt in diesem Jahr hinzu und spricht in erster Linie ambitionierte Sportler an, die tagsüber die schneesicheren Pisten im Gletschergebiet Sölden im Ötztal erkunden wollen und abends auch noch die Ausdauer für die zahlreichen Après-Ski-Bars und Clubs haben.

Wir wohnen in einer Frühstückspension im Zentrum von Sölden nur wenige Gehminuten von der Talstation der Giggijochbahn entfernt.

Sölden gehört zu den bekanntesten Wintersportorten in den Alpen. Das großzügige Pistenangebot in allen Schwierigkeitsgraden und die hervorragende Pistenpräparation versprechen schöne Tage im Schnee.



Preis und Leistungen

Im Preis von 250 EUR sind inklusive: 3-Tages-Skipass, 2 Übernachtungen mit Frühstück und an allen Tagen die freie Nutzung des Hallenbades und Wellness-Bereiches in der Freizeit-Arena Sölden.

Termin

Sonntag 04.12. bis Dienstag 06.12.2016

Ort

Sölden im Ötztal/Tirol

Skigebiet

33 Lifte – Pisten in allen Schwierigkeitsgraden – von 1.350 m bis hinauf auf 3.340 m. Insgesamt 146 Pistenkilometer umfasst das abwechslungsreiche Angebot, davon 70,2 km rote, 44,6 km blaue, 29,4 km schwarze Pisten und 1,9 km Skirouten.

Unterkunft

Pension Bellaria



Anreise

Die Anreise erfolgt im eigenen PKW. Abfahrt Sonntag, 04. Dezember 2016 um 6.00 Uhr.

Anmeldung

Anmeldung am 12.11. im Feuerwehrhaus Gottmadingen von 10:00 Uhr bis 12.00 Uhr oder bis Samstag, 19. November direkt per Mail.

Ansprechpartner



Hans-Peter Fichtner
Mobil 0151 / 56 003 466
h.fichtner@skiclub-gottmadingen.de

CLÖBriders

Mit dem Start in die Saison 2016-17 präsentiert Euch der Ski-Club Gottmadingen die CLÖBriders! Die CLÖBriders soll eine wettkampfbegeisterte Trainingsgruppe sein, die Lust hat, sich regelmäßig zu treffen und zu trainieren. In den Sportarten Snowboardcross und Freestyle wollen wir spielerisch Fertigkeiten entwickeln und an Events in der Umgebung teilnehmen. Unsere erfahrenen Coaches freuen sich auf Euch!

Welche Voraussetzungen solltet Ihr mitbringen?

- Ihr könnt sicher Kurvenfahren und kommt eigenständig den Lift hinauf.
- Ihr seid mindestens 5 Jahre alt.
- Es besteht Helmpflicht. Ein Rückenprotektor wird empfohlen.

Folgende Sportarten sind kein Muss, aber erleichtern Euch den Snowboardsport: Skateboarden, Waveboarden, Surfen, usw. Turnen oder sonstige Sportarten zur Schulung des Körpergefühls sind auch von Vorteil.



So könnte ein vorläufiges Programm über die Saison aussehen.

Vorläufiges Winter-Programm

- Skilager, Gruppe CLÖBriders
- Kurstage, Gruppe CLÖBriders
- 1-2 Nachmittagstrainings mittwochs am Feldberg
- BilgerCup, Rennen
- „Sprungbrett“ Termin in der Nähe (Nachwuchsscouting Freestyle)
- go4snow Rookiestop Kids FreestyleCross

Vorläufiges Sommer-Programm

- 1x Slacklines
- 1x Wakeboarden
- 1x Mountainbiken
- 1x Hallentraining



Die Kids brauchen Eure Unterstützung - die der Eltern!

Um unseren jungen Athleten den Einstieg in diese Sportarten zu ermöglichen, müssen wir Zeit und Geld investieren. Das muss uns klar sein. Neben der Ausrüstung verlangen die vereinsinternen wie auch die vereinsexternen Events wie Sprungbrett und die Rookietour einen Beitrag, um ihre Kosten zu decken. Der SCG wird auch eine Unterstützung leisten.

Sind Eure Kids Snowboard begeistert? Haben sie Lust, gegenseitig um die Wette zu fahren oder über Kanten zu hüpfen?

Wer Lust an den CLÖBridern hat, soll sich bei Thomas melden.



Thomas Büchner
Mobil 0174 / 97 52 603
t.buechner@skiclub-gottmadingen.de



Mehrweg ist Klimaschutz



Metzgerei Stier

Hauptstrasse 32
78244 Gottmadingen

Genießen Sie feine Fleisch- und
Wurstwaren, die nach altbewährten
Rezepten hergestellt sind.
Leckere Spezialitäten täglich frisch
auf Ihren Tisch.

Wir freuen uns auf Ihren Besuch!
Familie Stier mit Mitarbeiter

Telefon: 07731-90 688 50
Fax: 07731-90 688 40



Hotel Gasthaus Kranz

Hauptstrasse 37
78244 Gottmadingen

täglich von 6.30 bis 23.00 Uhr,
Sonn- und Feiertage geschlossen
Familie Petra Stier heißt Sie herzlich
willkommen.

Telefon: 07731-70 61
Fax: 07731-7 39 94

info@hotelkranz.de
www.hotelkranz.de

RÜCKBLICK SKISPASS 2016

Der Ski-Club Gottmadingen veranstaltet zum zweiten Mal sein Skispaß am Flumserberg. Über 100 Teilnehmer genießen die guten Bedingungen über Ostern.

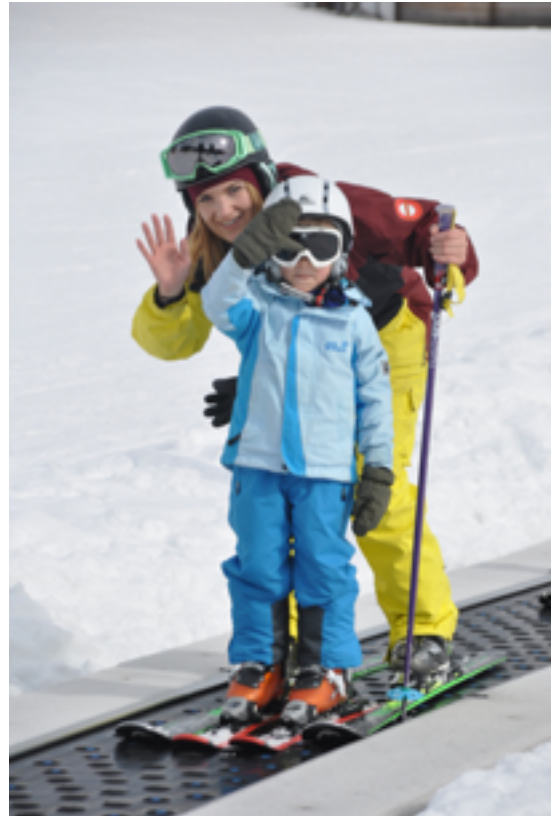
In diesem Jahr organisierte der Ski-Club Gottmadingen erneut den "Skispaß" in Flums. Das beliebte Skilager fand außerdem zum zweiten Mal über Ostern statt - mit viel Sonnenschein aber auch noch richtig guten Pistenbedingungen. Von Karfreitag, 25.3. bis zum 31.3. verbrachten mehr als 100 begeisterte Ski- und Snowboardfahrer zwischen 4 und 62 Jahren traumhafte Tage im Schnee. Mit dabei waren 30 Betreuer, die für kulinarische Versorgung, Ski- und Snowboardkurse sowie ein abwechslungsreiches Abendprogramm und die altersgerechte Rundumbetreuung sorgten.

Morgens ging es nach einem gemeinsamen Frühstück jeweils zügig in den Kursen los auf die Piste. In 11 Skikursen und 7 Snowboardkursen konnte jeder sein persönliches Fahrkönnen verbessern. Die Anfänger machten bereits große Fortschritte beim Erlernen der Kurven, während die Fortgeschrittenen anspruchsvolles Gelände erkundeten und die Könnner neue Tricks im Funpark ausprobierten. Angeleitet und unterstützt wurden sie dabei von mindestens einem ausgebildeten Übungsleiter pro Kurs. Das Wetter übertraf beinahe täglich die Vorhersagen und bescherte den Wintersportlern größtenteils Sonnenschein. So konnte man bei jeder Abfahrt die wunderschöne Aussicht auf die Churfürsten und den Walensee genießen.



Nach dem Kurs gab es für alle Gelegenheit zum Ausruhen und für die Erwachsenen war dies der Zeitpunkt zum Après-Ski. Im Liegestuhl vor dem Haus konnte man die abendliche Sonne genießen

und sich auf das Abendessen freuen, das von einem eigenen, sehr erfahrenen Küchenteam vom Ski-Club zubereitet wurde. Ein absolutes Highlight war hier die selbstgemachte Pizza, die in Akkordarbeit für die über 130 hungrigen Wintersportler gebacken wurde.



Jeden Abend wurde ein anderer Programmpunkt geboten. Die Klassiker waren die traditionelle Hüttenolympiade und eine romantische Fackelwanderung im Schnee mit anschließendem Grillen und Lagerfeuer. Beim Spieleabend konnte man in Kleingruppen u.a. Tischtennis spielen, gemeinsam Ski- und Snowboardfilme anschauen, unter Anleitung ein Stirnband häkeln, selbst die Ski wachsen, oder das Rollenspiel "Werwolf" spielen. Am Abschlussabend gab es als Höhepunkt eine exklusive Sondersendung von "Schlag den Raab", bei dem die KursteilnehmerInnen in selbst ausgedachten Herausforderungen gegen ihre jeweiligen Ski- und Snowboardlehrer antraten und am Ende der große Tanzauftritt der Betreuer für Stimmung sorgte.

Bei all dem Spaß auf der Piste und in der Gemeinschaft verging die Zeit wie im Flug. Der Ski-Club Gottmadingen bedankt sich herzlich bei allen Teilnehmern für die unvergessliche Zeit und freut sich wieder auf reges Interesse beim nächsten Mal.

SKISPASS 2017

Nach einem unvergesslichen und erfolgreichen Skispaß 2016, bei dem wir die Sonnenterrasse bei super Wetterverhältnissen in vollen Zügen genießen konnten, geht es nun zum dritten Mal an den Flumserberg ins Haus Churfürstenblick. Aber Achtung: in dieser Saison findet unser Skilager für Kinder, Jugendliche und Erwachsene im Januar während der Weihnachtsferien statt.

Wir haben unser Programm natürlich angepasst und bieten Euch neben einer tollen Betreuung auf dem Berg ein noch abwechslungsreicheres Programm, wie zum Beispiel Nachtskifahren. Daher können wir trotz einer Übernachtung und damit einem Skitag weniger (5 statt 6 ÜN) fast dieselbe Zeit auf der Piste verbringen! Seid also gespannt und freut Euch auf eine tolle Zeit im Schnee mit Bewegung und guter Laune.

Termin: 02. bis 07. Januar 2017

Ort: Skigebiet Flumserberg, CH

Haus: Churfürstenblick



Angebot

- Altersgerechte Ski- und Snowboardkurse
- Freestyle-Kurse für Einsteiger und Fortgeschrittene
- Ausgewogenes Alternativprogramm
- Brunch
- Nachtskifahren
- Altersgerechte Abendveranstaltungen
- Großer Speisesaal für Kinder
- Kleiner Speisesaal für Jugendliche & Erwachsene
- Hauseigene Bar für einen gemütlichen Après-Ski-Hock nach dem Skifahren

- Ein großer Partyraum mit Tischkicker & Tischtennisplatte
- Herrliche Sonnenterrasse mit Blick auf das Churfürstenmassiv

Das Skigebiet Flumserberg ist mit 18 Liftanlagen, insgesamt 63 Pistenkilometern und 3 Snowparks das größte Wintersportziel zwischen Zürich und Chur. Bis auf 2222 m reichen die Pisten in allen Schwierigkeitsgraden.

Egal ob Snowboarder, Skifahrer, Telemarker oder Freeride-Fan: Es warten bestens präparierte Pisten in einem der schneesichersten Gebiete der Schweiz auf Euch. Auch abseits der Pisten hat der Flumserberg noch einiges mehr zu bieten: Schon mit kleinem Aufwand sind herrliche Powderturns inklusive einer faszinierenden Aussicht auf die imposante Kulisse der Churfürsten-Bergkette und auf den nahe liegenden Walensee möglich. Wir freuen uns auf alle, die wieder dabei sein wollen, und natürlich über jeden neuen Wintersportfreund, den wir kennen lernen dürfen.

Ansprechpartnerinnen



Alexandra Narr

Mobil 0157 / 501 267 95 (ab 19.00)
skispass@skiclub-gottmadingen.de



Jana Bachmann

Tel. 07731/ 79 78 81
(ab 17.00 - 19.00)

skispass@skiclub-gottmadingen.de

Preise

	Mitglied	Nichtmitglied
Kinder (bis 12 Jahre)	379,-€	399,-€
Jugendliche (12-18 Jahre)	429,-€	449,-€
Erwachsene (ab 18 Jahren)	479,-€	499,-€

* Familien erhalten ab dem 2. Kind 30 € Rabatt

** Alter zum Zeitpunkt des Skilagers

Alle Formulare gibt es zum Download unter
www.skiclub-gottmadingen.de

ÜBUNGSLEITER & BETREUER



Thomas Büchner
Snowboard



Daniel Jäckle
Snowboard



Wolfgang Auer
Alpin



Longin Janetzka
Alpin



Theo Riedke
Snowboard



Walter Hägele
Nordisch



Jana Bachmann
Skispass-Team



Alexander Oni
Alpin & Telemark



Michael Egger
Snowboard



Daniel Zipperer
Snowboard & Alpin



Gunter Stadlbauer
Alpin & Telemark



Andreas Narr
Snowboard



Nadja Zipperer
Snowboard



Anja Zipperer
Snowboard & Alpin



Andrea Reitze
Skispass-Team



Anna Reitze
Skispass-Team



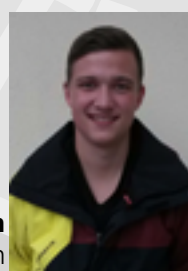
Sascha Knaus
Snowboard



Niklas Fischer
Snowboard



Bert Steidle
Alpin



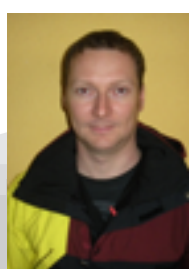
Roman Martin
Alpin



Alexandra Narr
Snowboard



David Scheffel
Snowboard



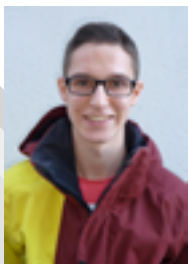
Frank Stauder
Alpin



Claudia Bruderhofer
Alpin



Wouter van Essen
Alpin



Carlo Riede
Alpin



Mona Vogt
Alpin



Stephan Reitze
Alpin



Tobias Luxemburger
Alpin



Steffi Zwing
Alpin



Felix Raubold
Alpin



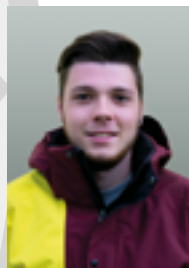
Nele Stahlmann
Alpin



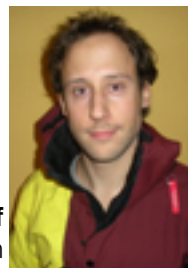
Leon Riede
Alpin



Julia Bilger
Alpin



Lucca Auer
Alpin



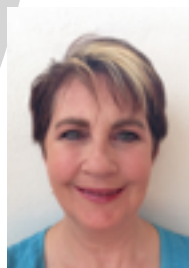
Martin Rauwolf
Alpin



Martina Reitze
Alpin



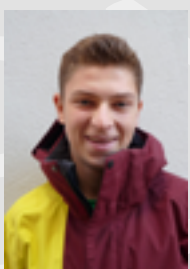
Fabian Zipperer
Alpin



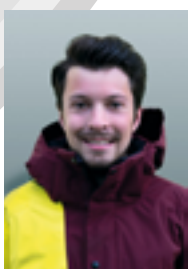
Yvette Jilg
Skigymnastik



Lilo Raible
Skigymnastik



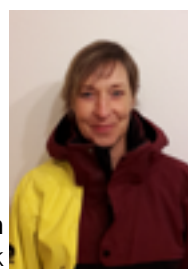
Simon Riede
Alpin



Raphael Auer
Alpin



Claudia Kipker-Preyß
Ski-Safari



Dagmar Köppen
Telemark



Patrick Bilger
Alpin



Verena Schönle
Alpin

Bei den Einzelportraits fehlen:

Snowboard Anna-Lena König, Benni Keckes, Jürgen Leonbacher, Steffen Wehner, Lenio Vogt, Carina Ruh

Alpin Andreas Reischmann, Simone Reischmann, Christian Rösner, Fridolin Felsche, Yvonne Schiller, Arne Stahlmann

Telemark Harald Rentz, Patricia Groh, Ralf Rentz, Ralf Fürst

SKI-UND SNOWBOARDSCHULE

Wir möchten Euch einen Einblick in die kommende Saison 2016/17 im Bereich Ski und Snowboard geben.

Welche Ski- oder Snowboardkurse können im SCG gebucht werden?

Der SCG bietet verschiedene Termine mit unterschiedlicher Dauer und Intensität an. Dem Verlauf der Saison folgend starten wir in der ersten Januarwoche mit dem 5-tägigen Skilager, zu dem Jung und Alt eingeladen sind. Im Januar starten unsere Kurstage an zwei Wochenenden, an denen Samstag und Sonntag Kurs gegeben wird. Hier kann vom Kindergarten bis zum „5er Kurs“ alles gebucht werden. Das „JugendSpezial“ Mitte Februar ist wie der Name schon sagt ein Event speziell für Jugendliche im Coaching-Charakter mit einer Übernachtung. Noch entspannter dagegen haben es die Erwachsenen am „Workshop-WE“ Anfang März.

Wer führt die Kurse durch?

Natürlich unsere Übungsleiter! Der SCG verfügt über eine große Mannschaft von motivierten Übungsleiterinnen und Übungsleitern für alle Disziplinen Ski Alpin, Telemark, Snowboard und Langlauf. Wir setzen auf eine hohes Ausbildungsniveau, was Euch einen tollen, abwechslungsreichen Kurs sichern soll. Für die Übungsleiter ist die jährliche Einweisung Pflicht, um sich auf den neusten Stand von Technik und Methodik zu bringen. Darüber hinaus steht allen eine interne Fortbildung frei, die wir parallel zum JugendSpezial durchführen. Nicht zuletzt gehören zum SCG Lehrteam SVS Landes- und DSV Bundesausbilder, die die Ausbildung von Übungsleitern in ihrem Verband mitgestalten.

Was ist neu in der Saison 2016-17?

Zwar nicht neu, aber ein Highlight der Saison ist der dritte **BilgerCup** des SCG. Die Teilnehmerzahlen wurden im letzten Jahr fast verdoppelt und ein neuer Rennmodus eingeführt, der Spannung bis zum Schluss verspricht. Weitere Details gibt es auf Seite 32.

Eine Neuheit bei den Kurstagen ist der **Snowboard-Kindi**, also der Kindergarten für kleine Snowboarder ab 4 Jahren. Die Meinung, dass man Snowboarden erst nach dem Skifahren mit 10-12 Jahren lernt, ist überholt. Mehr dazu gibt es auf Seite 29.

Unser Pilotprojekt **CLÖBriders** stellt die 2. Neuheit in der Saison 2016-17 dar. Die CLÖBriders sollen eine Trainingsgruppe innerhalb des SCG sein, die gezielt auf Wettkämpfe trainieren. 2 Wettkämpfe sollen in einer Saison besucht werden. Die CLÖBriders gibt es zunächst nur für die Snowboarder. Mehr Details gibt es auf Seite 12.

Ansprechpartner



Ansprechpartner Snowboard
Thomas Buechner
Mobil 0174 / 97 52 603
t.buechner@skiclub-gottmadingen.de



Ansprechpartner Alpin
Frank Stauder
Tel. 07739 / 92 87 610
f.stauder@skiclub-gottmadingen.de



Malermeister
ROLKE
Alemannenstraße 14
78244 Gottmadingen
Telefon (0 77 31) 97 87 25
Telefax (0 77 31) 97 87 26
Mobil 01 72 - 73 23 866

Flex-Index bei Skischuhen

Wie hart oder weich ein Schuh ist, lässt sich teilweise am Flex-Index (Wie hart ist der Schuh?) erkennen.

Der Flex ist der Widerstand (Steifigkeit) des Skischuhschaftes nach vorne. Je härter der Flex (= höhere Flex-Zahl), desto steifer / unbeweglicher der Schuhschaft, was zum einen zwar etwas mehr Halt bietet, zum anderen aber auch die - wichtige - Bewegungsfreiheit des Sprunggelenkes einschränkt!

Generell gilt, dass ein sehr weicher Schuh relativ bequem ist, einem jedoch wenig Kontrolle über das Sportgerät (Ski / Snowboard) gewährt. Ein sehr harter Schuh ist wenig gepolstert und dementsprechend unbequemer, gewährt einem jedoch mehr Kontrolle. Zu empfehlen ist ein Mittelmaß, da extrem harte Schuhe meist nur von Profi-Sportlern gefahren werden und extrem weiche Schuhe generell nicht zu empfehlen sind. Deshalb ist es wichtig, dass der Flex weder zu hart, noch zu weich ist!

Der Flex soll genug Widerstand bieten, um Steuerungsimpulse (z.B. Schaufeldruck) zu übertragen, darf aber den natürlichen Bewegungsablauf im Sprunggelenk nicht behindern.

Da der Druckaufbau überwiegend durch Gewichtsverlagerung erzeugt wird, spielt das Eigengewicht des Schneesportlers eine (mit)bestimmende Rolle bei der Wahl des passenden Flex.

Ganz grob kann man sich an folgender Formel orientieren: Flex = Gewicht x 1,33

Beachtet bei der Flex-Angabe der Hersteller, dass diese Flex-Zahlen NICHT genormt sind, und somit ein Vergleich anhand dieser Zahl von Hersteller zu Hersteller kaum möglich ist. Allerdings könnt Ihr innerhalb einer Hersteller erkennen, was eher weich, mittel oder hart ist.

Macht Euch aber auch nicht zu viele Gedanken um den Flex, denn alleine die Außentemperatur beim Skifahren beeinflusst die Härte der Schale so sehr, dass die Flex-Werte um 10 - 20% beeinflusst werden.



Leihmöglichkeit Ski

Ski für Kinder und Erwachsene können im Intersport Schweizer in Singen wochenweise (beispielsweise für das Skilager), saisonweise wochenendweise aber auch speziell für unsere 4 Kurstage ausgeliehen werden. Bei Interesse könnt Ihr dort die nötigen Informationen bekommen. Oder schaut auf der Homepage vorbei: www.intersport-schweizer.de

Leihmöglichkeit Snowboard

Snowboards können gegen eine Leihgebühr von € 60,00 (Board) + € 35,00 (Boots) oder komplett für € 75,00 für 4 Tage beim Yeti-Snowboard-Shop in Radolfzell ausgeliehen werden.



AUSBILDUNG & NACHWUCHS

Eine wesentliche Säule unseres Vereins ist und bleibt die Ausbildung.

Durch unser Ausbildungskonzept führen wir all unsere Übungsleiterinnen und Übungsleiter zu ihrer Übungsleiterlizenz.

Dabei werden sie von Ausbildern des SVS und DSV unter die Lupe genommen und sowohl methodisch-didaktisch als auch fahrtechnisch geschult.

Mit der Einweisung und dem Trainingswochenende am Jugend-Spezial-Wochenende gibt es auch intern genug Möglichkeiten, an sich zu feilen.

Wir gratulieren allen folgenden Übungsleiterinnen und Übungsleitern zur erfolgreichen Teilnahme an den Lehrgängen.



Felix Raubold
Mona Vogt
Claudia Bruderhofer
Roman Martin
Nele Stahlmann
Leon Riede
Simon Riede
Julia Bilger

Vorbereitung Trainer C + Theorielehrgang Trainer C
Vorbereitung Trainer C + Theorielehrgang Trainer C
Vorbereitung Trainer C + Theorielehrgang Trainer C
Theorielehrgang Trainer C
Prüfung Trainer C
Prüfung Trainer C
Prüfung Trainer C
Fortbildung Kinderskilauf



David Scheffel
Niklas Fischer
Annegret Braun

Theorielehrgang Trainer C
Theorielehrgang Trainer C
Weiterbildung Trainer B - Lawine und Schnee 1



Neben der Einweisung im Kaunertal fand keine zusätzliche Aus- und Fortbildung in der Saison 2015-16 statt.

Nachwuchsarbeit im SCG - Ausbildung mit System

Wir möchten mit Euch „hinter die Kulissen“ schauen und aufzeigen, wie typischerweise eine Karriere als Übungsleiter bei uns aussieht.

Unseren Nachwuchs finden wir vor allem bei unseren Events Skilager und den Kurstagen. Skifahrer und Snowboarder, die durch ihr Fahrkönnen auffallen und gut ins Team passen, werden von uns angesprochen. Gerne kann aber auch die erste Initiative von Euch kommen! Dann vereinbaren wir einen Termin wie z.B. die Einweisung oder das JugendSpezial und nehmen uns Zeit, eine Entscheidung zu treffen.

Wenn alles glatt läuft, darfst Du Dich im Anschluss Aspirant oder Übungsleiteranwärter nennen. Dann stehen 3 intensive Winter vor Dir, damit Du in der dritten Saison die Prüfung zur ersten Lizenzstufe Trainer C erfolgreich bestehen kannst.

In der 1. Saison fährst du in unterschiedlichen Kursen mit und kannst so von den Erfahrungen der anderen Übungsleiter lernen.

Ab der 2. Saison hältst du immer wieder eigene Übungseinheiten, die dann mit dem Übungsleiter besprochen werden. Am Ende der 2. Saison findet der Vorbereitungslehrgang für den Trainer C statt, der bestanden werden muss. Im anschließenden Sommer gehst Du für 4 Tage nach Steinbach auf die Sportschule und lernst sportartübergreifende Themen wie Trainingslehre etc.

In der 3. Saison seid Ihr bereit für Euren ersten selbstständigen Kurs. Am Ende dieser Saison geht es auf den Prüfungslehrgang zum Trainer C, den Ihr - gut vorbereitet - erfolgreich bestehen werden. Herzlichen Glückwunsch!

Die letzten Jahre zeigen, dass unser Ausbildungskonzept „Früchte trägt“ und unsere Übungsleiterinnen und Übungsleiter vor allem sehr gute Ergebnisse zurück nach Gottmadingen bringen. **Wenn Ihr Euch diese Karriere vorstellen könnt, dann sprecht uns an.**

Ansprechpartner



Ansprechpartner Snowboard
Thomas Büchner
Mobil 0174 / 97 52 603
t.buechner@skiclub-gottmadingen.de



Ansprechpartner Alpin
Frank Stauder
Tel. 07739 / 92 87 610
f.stauder@skiclub-gottmadingen.de

*Ort zum Entspannen, Spielen und Feiern.
Grünes Wohnzimmer, Repräsentationsfläche.
Lebensraum für Sie, für Pflanzen und Tiere.
Architektur unter freiem Himmel.
All dies ist Garten.*

*Wir helfen Ihnen, Ihren Wünschen und Vorstellungen folgend,
Ihre eigene grüne Oase zu schaffen.*

besondere gärten heuel

Anlage • Naturstein • Wassergärten • Pflanze • Pflege

Besondere Gärten Heuel | Dipl.-Ing. agr. Harald Heuel
Garten- und Landschaftsbau

Robert-Gerwig-Straße 17/1
D- 78244 Gottmadingen
Telefon: +49 (0) 77 31 / 7 42 16

Fax +49 (0) 77 31 / 7 42 28
info@besondere-gaerten-heuel.de
www.besondere-gaerten-heuel.de

TELEMARKSCHULE

Unsere Saison 2015/16 begann im November mit der Einweisung für Telemark-Lehrer auf dem Kaunertaler Gletscher in Österreich. Dort wurden wir von einem DSV-Ausbilder auf die anstehenden Skikurstage optimal vorbereitet, was Gunter Stadlbauer dann auch bald umsetzen konnte. Beim Workshop-WE wurde die Möglichkeit angeboten, in die Telemarktechnik "reinzuschneupern". Unter der Leitung von Gunter kämpften sich sieben Wintersportler eifrig zwei Tage lang „telemarkend“ durch den Schnee. Einblicke in das „Seelenleben“ eines begeisterten Teilnehmers vermittelt das folgende Interview von Dagmar Köppen mit Oliver Wagner (46 Jahre, Physiotherapeut).

„Oliver, wie bist Du auf die Idee gekommen, Dich an diesem Wochenende der Telemarkgruppe anzuschließen?“

„Nachdem ich über Jahre hinweg immer wieder Telemarker aus dem Ski-Club im Schnee beobachten und bestaunen konnte, setzte ich dieses Mal im Anmeldeformular mein Kreuzchen einfach ganz spontan an die entsprechende Stelle. Nach einem Tag auf Telemarkski vor ungefähr 15 Jahren wollte ich es nochmals versuchen, nachdem es damals nicht so recht geklappt hatte.“

„Lief es dieses Mal besser und hat es Spaß gemacht?“

„Nach den ersten beiden Stunden „wie auf Eiern“ ging es dann mit den entsprechenden Tipps und Tricks von Gunter zunehmend besser und sicherer. Mit fortschreitender Dauer steigerte sich dann der Spaßfaktor immer mehr, auch wenn ich sehr oft stürzte und den Schnee „küssen“ durfte.“

„War es für Dich anstrengend, zwei komplette Tage auf Telemark-Ski zu verbringen?“

„Sehr! Auf der letzten Abfahrt des Wochenendes konnte ich keinen vernünftigen Telemarkschritt mehr setzen. Da ich den Event für mich sportlich ambitioniert anging und durchzog, blieb natürlich der erwartete Muskelkater nicht aus. Doch genau das machte letzten Endes für mich persönlich den Reiz der Sache aus, d.h. etwas Neues auszuprobieren und dabei den eigenen Körper zu fordern.“

„Kannst Du Dir vorstellen, weiterhin auf Telemarkski unterwegs zu sein?“

„Auf jeden Fall, da Telemarken eine komplett andere Fahrtechnik erfordert und deshalb eine tolle Alternative zum Alpinski darstellen! Leider kommen bei mir in einer Saison zu wenige Skitage zusammen, um wirklich beides ernsthaft zu betreiben - und auf meine Alpinski möchte ich letzten Endes nicht verzichten.“



Im Februar nahmen viele Telemarker am Bilger Cup teil. Dieses Jahr waren wieder zahlreiche Einzelfahrer, aber auch eine Gruppe, bestehend aus einem Clubmitglied und zwei befreundeten Schweizer Gastfahrern, am Start. Es ist für die Fahrer der losen Bindung jedes Jahr von neuem eine große Herausforderung, sauber mit Vollgas an jedem Tor vorbei zu kommen. Und sie waren erfolgreich! Dagmar Köppen erkämpfte Platz Eins, die Telemarkgruppe erreichte bei der Gesamtwertung Platz 13.

Im Mai organisierte die Abteilung die alljährliche Säntisabfahrt. Wir starteten am 08. Mai in Gottmadingen mit privaten Fahrzeugen nach Urnäsch. Der Postbus brachte uns dann an die Schwägalp zur Säntisbahn. Oben angekommen, sorgten wir in dem Berggasthof Alter Säntis (2502m ü. M.) für eine ausgewogene Energiezufuhr für die kommende Anstrengung. Der Einstieg zur Abfahrt ins freie Gelände begann direkt unter dem Gasthaus. Für eine kleine Pause zur Mittagszeit kamen wir rechtzeitig beim Berggasthaus Mesmer vorbei. Im Anschluss fuhren wir so lange, wie wir die weiße Pracht noch unter unseren Ski spürten. Kurz vor dem Seealpsee (1141m ü. M.) schnallten wir die Ski ab, wanderten zur nächsten Raststation, dem Berggasthaus Seealpsee.

Die letzten Höhenmeter waren bald gemacht und der Zug wartete schon, um bergab mit den Gottmadinger Telemarkern zurück nach Urnäsch zu reisen. Insgesamt war diese Ausfahrt wieder ein gelungener Saisonabschluss, bei dem nicht nur das Skifahren im Vordergrund stand, sondern auch das Gesellige und die wunderbare Landschaft.



Wir freuen uns im nächsten Jahr auf alle, die bei diesem Ausflug dabei sein möchten. Die Voraussetzung ist gutes Fahrkönnen abseits der gesicherten Pisten (in jedem Gelände). Es kann natürlich auch mit anderer Ausrüstung (Ski, Snowboard) teilgenommen werden. Bitte meldet Euer Interesse schon frühzeitig an. Wir informieren über den Termin.

Allen, die erst mal auf der Piste üben wollen, bieten wir auf Anfrage Kurse für Einsteiger, Umsteiger oder Fortgeschrittene an. Am WorkshopWE im März sind Telemark-Kurse fest eingeplant (siehe Seite 35).

Interessenten können sich an den Informationstagen 12.11. und 04.12. von 10 bis 12 Uhr im Feuerwehrhaus Gottmadingen erkundigen oder mit unserer Ansprechpartnerin Kontakt aufnehmen.

Ansprechpartnerin



Dagmar Köppen
Mobil 0151 / 27 23 9 557
d.koepfen@skiclub-gottmadingen.de



PINGITORE
SANIERUNGSZENTRUM

Meisterbetrieb

- **Wasserschadenbeseitigung**
- **Brandschadensanierung (Gebäude + Hausrat)**
- **Komplettsanierung**
- **Schimmelsanierung (Fachbetrieb)**
- **Leckortung**
- **Bautrocknung**
- **Maler- und Lackierarbeiten**
- **Fliesenarbeiten**
- **Sandstrahlarbeiten**
- **Gebäudereinigung**
- **24 Stunden für Sie da!**
Notruf : 0171 / 1473009

Leonardo Pingitore
Tel. 07731/912500 • Fax. 07731/9125012
info@pingitore.de • www.pingitore.de



gottmadingen

apothekerin: ulrike habel-belz
poststraße 2 - 78244 gottmadingen
tel. 0 77 31/7 22 24 - fax 0 77 31/7 37 40
freecall: 008 007 222 4000
e-mail: info@bahnhof-apotheke-gottmadingen.de
www.bahnhof-apotheke-gottmadingen.de

schön &
gesund

bahnhof
apotheke

NORDISCHER SKILAUF

Um in Winterstimmung zu kommen, begangen wir mit dem Workshop „Wie wachse ich meine LL-Ski mit haushaltsüblichen Möglichkeiten?“. Fünf Langläufer konnte ich vorführen, wie die LL-Ski für den Winter fit gemacht werden. Gut gepflegte Ski halten länger und bereiten vor allen Dingen mehr Freude. Dennoch wollte der Winter nicht in Gang kommen. Im Dezember kamen keine Ausfahrten zu Stande. Der geplante Skating-Workshop am 2.1.16 fiel dem Wetter, der Ersatztermin am Rosenmontag dem Sturm zum Opfer. Erst am 9.1. machten 3 Mutige den Anfang auf der Loipe am Äulemer Kreuz. Dann ließ der Winter erst am 23.1. die nächste Ausfahrt zu, an der immerhin sieben teilnahmen. Aber dann ging es Schlag auf Schlag am 30.1., 6.2., 13.2., 20.2., 27.2., 5.3., 12.3. und am 19.3. bei Kaiserwetter zum Ausklang.

Unsere meistbesuchten Loipen waren Bernau und die Martinskapelle mit je 3 Ausfahrten. Leider war am Workshop WE in Flumserberge kein Langläufer gemeldet. Zum Saisonausklang am 9.4. im Café Grecht fanden sich 13 Langläufer ein, um in gemütlicher Runde den Winter 2015/16 nochmal Revue passieren zu lassen.

Der LL-Wanderpokal für die meistgelaufenen KM durfte ich an der GV an Markus Büche überreichen.



Programm für den Winter 2016/17

Bewährt hat sich der Auftakt mit dem Workshop „Wie wachse ich meine Nowachs-Ski mit haushaltsüblichen Möglichkeiten?“. Dieser findet am Dienstag, den 22.11.2016 statt. Mit wenig Aufwand kann man seine Ski pflegen und so präparieren, dass gute Gleiteigenschaften erzielt werden. Weniger Mühe und mehr Freude erhöhen den Spaß am Langlaufen.

Sobald dann im Schwarzwald, Schwäbische Alb oder bei uns genügend Schnee liegt, treffen wir uns immer samstags auf dem Parkplatz gegenüber dem Feuerwehrhaus in Gottmadingen. Wir bilden Fahrgemeinschaften und fahren zu der jeweiligen Loipe. Die Unkosten richten sich nach der Fahrstrecke. Auch Gäste sind willkommen. Anfänger oder Wiedereinsteiger schulen wir individuell nach Können, so dass sie rasch das Niveau der Gruppe erreichen. Bei einer größeren Zahl Anfänger stellen wir einen Kurs zusammen. Kursgebühren erheben wir keine, wir freuen uns aber auf jede neue Mitgliedschaft im Ski-Club.

Interessenten melden sich bei mir, sie werden dann per Mail oder Telefon über Abfahrtszeit und Zielort informiert. Wir sind keine leistungsorientierte Gruppe, es kommen Läufer jeder Leistungsstufe auf ihre Kosten. Über allem steht unser Motto: Freude am Laufen in kameradschaftlicher Atmosphäre.

Skating

Auch die Skating-Freunde sollen in unserem Verein nicht zu kurz kommen, deshalb findet am 17.12.16 wieder ein Skating-Workshop statt. Unter der Leitung des ehemaligen aktiven Biathleten Ingo Heine kann man lernen, effizient und schnell vorwärts zu kommen.

Workshop-WE

Das ist die optimale Vorbereitung für das Workshop-WE vom 10. -12.03.2017 in Flumserberg (siehe Seite 35). Die alpinen Möglichkeiten ergänzen wir mit Langlauf im klassischen und im Skating-Stil. Eine traumhafte alpine Kulisse ladet ein zum Höhepunkt der Saison. Es können beide Stilarten ausprobiert werden. Anfänger und Fortgeschrittene sind herzlich willkommen.

Die Ausrüstung kann dort gemietet werden. Allgemeine Information findet Ihr unter www.flumserberg.ch.

Ansprechpartner



Walter Hägele
Tel. 07731 / 6 71 80
w.haegele@skiclub-gottmadingen.de



Aktivitäten & Langlaufkurse

Workshop Wachspflege bei Nowax-LL-Ski

Dienstag, den 22.11.2016, 20 Uhr bei Walter Hägele, Heilsbergstr. 14 B in Hilzingen

Workshop für Skating mit Ingo Heine

Samstag, den 17.12.2016 im Schwarzwald
Anmeldeschluss am 10.12.2016, Dauer ca. 2,5 Std.

Ausrüstung kann gemietet werden. Keine Kursgebühren, nur Fahrtkostenbeteiligung. Dieser Workshop eignet sich auch als Vorbereitung für das Workshop-WE in Flumserberg

Workshop-WE

10. -12.03.2017 in Flumserberg, Info Seite 35
LL Klassisch und Skating

Begleitender Skilanglauf

jeden Samstag, wenn die Loipen gespurt sind.
Anleitung auf Wunsch und nach Können.
Für Anfänger und Fortgeschrittene.
Es fallen keine Kursgebühren an, lediglich
Fahrtkosten werden aufgeteilt.



Es gibt viel zu tun –
nehmen Sie Platz!



brachat & schönle KG

» land- und gartentechnik «

Geschäftsführer Florian Schönle

Gewerbestraße 20 78244 Gottmadingen

Tel. 0 77 31 / 92 66 90

www.brachat-schoenle.de

STAR
UND PARTNER

Scheffelstr. 6

78224 Singen

Tel. 07731/48865

Physiotherapie und Medizinische
Trainingstherapie
Gleichgewichtstraining, Beckenbodengymnastik
Pilates und Qigong

MOUNTAINBIKE

Seit der Gründung der Abteilung "Bergvelo" vor acht Jahren hat sich einiges getan.

So leistete und leistet die Mountainbikegruppe einen kleinen Beitrag zur Überbrückung der "Aktivitätslücke" während der Sommermonate durch das regelmäßige Freitagstraining, mehrtätigen Biketrips und Rides, die auf Zuruf an den Wochenenden stattfinden. Im Moment besteht die Gruppe aus fünf Teilnehmern im Alter von 14 bis 18 Jahren, die über ein funktionsfähiges Mountainbike und eine mittlere Kondition verfügen.



Mindestens den gleichen Stellenwert wie das eigentliche Training hat der Spaß und die gute Harmonie der Gruppe. Diese Attribute bieten neben Schule, Berufsausbildung und anderen Hobbys der Teilnehmer eine willkommene Abwechslung. So darf es an heißen Trainingstagen auch gerne mal ein Bad im Rhein oder an einem verregneten Freitag im Herbst ein "Multimediaabend" mit Pizza sein.

Bisher konnten seit der Gründung mit steigender Teilnehmerzahl folgende Aktivitäten in die Tat umgesetzt werden:

- Mehrere Zweitagestouren im Schwarzwald; hauptsächlich in den Gegenden Hinterzarten, Feldberg, Todtnau, Notschrei, Schauinsland und Freiburg mit anschließendem Besuch des Bikeparks in Todtnau.
- Dreitägige Tour im Allgäu in der Gegend des Grünen.
- Ein achttägiger Alpencross von Oberstdorf nach Riva am Gardasee

- Teilnahme an einem Specialized-Bikerworkshop in Todtnau
- Einwöchiges Bikecamp in Livigno
- Drei Übernachtungswochenenden in Todtnau am Bikepark
- Angebot eines Sommerferienprogramms für die Gemeinde in den Jahren 2013 und 2014.

Der diesjährig geplante Alpencross und das geplante Sommerferienprogramm mussten aus privaten Gründen leider ausfallen.

Doch nun ist wieder Platz für neue Bike-Abenteuer, die wir in der aktuellen Saison wieder umsetzen wollen. Einsteiger mit mittlerer Kondition, einem funktionstüchtigen MTB und einem Mindestalter von 14 Jahren sind gerne willkommen. Trainingszeiten: freitags, 17.30h, Treff am Feuerwehrhaus in Gottmadingen.



Ansprechpartner



Alexander Oni
Mobil 0170 / 59 60 776
a.oni@skiclub-gottmadingen.de



Christian Rohr



Bike-Store Gottmadingen
Hauptstraße 26 - 78244 Gottmadingen

Phone: +49 (0)7731 976344
Mobile: +49 (0)171 614 64 04
E-Mail: info@bikestore-gottmadingen.de
Web: www.bikestore-gottmadingen.de



Jetzt bei uns!!

Skiservice

Ab sofort können sie bei uns ihre
Ski zum Service bringen!

Tel: 07731 - 976344

Kleiner Service: 22 €
Großer Service: 33 €



VOGEL Automobile

KFZ-Meisterbetrieb

KFZ-Meisterbetrieb
78239 Rielasingen
Adam-Opel-Str. 2



07731-27019

**Ihr Partner
für alle
Fabrikate**

- ◆ Hol- und Bringservice
- ◆ KFZ-Reparaturen
- ◆ Klimatechnik u. Instandsetzung
- ◆ TÜV- und AU-Abnahme im Haus
- ◆ Computer-Diagnose
- ◆ Reifenservice
- ◆ Karosseriearbeiten u. Unfallservice
- ◆ Autovermietung
- ◆ Neu- und Gebrauchtwagen
- ◆ Leasing und Finanzierung

KURSTAGE 2017

Liebe Mitglieder, liebe Skifahrer und Snowboarder,

als das Organisationsteam der SCG Kurstage möchten wir Euch in der Saison 2016-17 willkommen heißen. Nadja Zipperer ist hierbei Eure Ansprechpartnerin für Fragen rund um die Anmeldungen. Sie empfängt sowohl die schriftlichen als auch die Online-Anmeldungen und steht telefonisch von 17:00 bis 20:00 Uhr mit Rat und Tat zur Verfügung. Michael Egger hält dann vor Ort in Elm die Fäden in der Hand und hilft vor allem an den ersten Tagen, dass alle Kursteilnehmer ihre Übungsleiter finden.

Die 4 Kurstage finden im Januar/Februar 2017 an zwei Doppelwochenenden statt: 21./22. Januar und 04./05. Februar. Wer möchte, kann auch gleich mit der Anmeldung die Übernachtung im Mehrbettzimmer hinzubuchen und dann sonntags gemütlich ausschlafen, denn das Berghaus Vorab befindet sich direkt auf der Piste.



Warum solltet Ihr die Kurstage bei uns buchen?

- **Rundum-Betreuung für Kinder ab 7 Jahre**
Die Eltern können zuhause bleiben. Lediglich für die Übernachtung muss eine Aufsichtsperson dabei sein.
- **Übersichtliches, aber abwechslungsreiches Skigebiet:** 40 km perfekt präparierte Pisten, das Kinderland direkt beim Restaurant und ein feiner Fun-Park bieten Spaß für Jung und Alt
- **Auch für Nicht-Skifahrer Erholung pur**
Wer nicht Skifahren möchte (z.B. Begleitpersonen), kann entweder die 4 km Schlittelpiste heruntersausen oder die verschneiten Winterwanderwege genießen.

- **Als zertifizierte DSV-Skischule** garantieren wir Euch einen interessanten Unterricht. Alle Übungsleiter besuchen jährlich eine Weiterbildung.
- **Attraktives Preis-Leistungsverhältnis**
Wer die Preise von kommerziellen Skischulen in den Bergen mit unseren vergleicht, erkennt schnell, welche Einsparungen durch den Besuch der SCG Kurstage gemacht werden können.

Wenn Ihr Skifahren und Snowboarden lernen möchtet, Spaß auf der Piste unter Gleichgesinnten sucht, seid Ihr bei unseren SCG Kurstagen genau richtig. Wir freuen uns über Euer Interesse und sehen uns an den Anmelde- und Infotagen am 12.11. und 04.12. von 10:00 Uhr bis 12:00 Uhr im Feuerwehrhaus Gottmadingen.



Ansprechpartnerin Anmeldung

Nadja Zipperer

Tel. 07739 / 92 84 947

(17.00-20.00)

n.zipperer@skiclub-gottmadingen.de



Ansprechpartner vor Ort

Michael Egger

Mobil +41 79 / 77 20 562

m.egger@skiclub-gottmadingen.de



SNOWBOARD-KINDI

Liebe Eltern, liebe Snowboard-Interessierte,

der Ski-Club Gottmadingen hat einen Snowboard-Kindi! Allgemein herrscht (noch) die Meinung vor, dass man Snowboarden frühestens mit 8 bis 10 Jahren lernen kann. Doch diese Meinung ist überholt. Die „Generation Snowboard“, also die Eltern, die damals selbst Snowboard lernten und bis heute fahren, stellen ihre Kinder teilweise schon vor 3 Jahre auf das Snowboard - und viele Videos zeigen, dass es funktioniert!

An den Kinder-Snowboards können an der Schaufel (Nose) ein Zipper angebracht werden, der das Ziehen der Kids mit dem Snowboard erleichtert und sich ohne Spannung von selbst wieder einzieht, so dass der Zipper nicht im Weg ist. Die aktuell kleinsten Boards haben eine Länge von 70 cm, kleine Boots können sogar „mitwachsen“ und Bindungen gibt es mit einem Strap. Der Ski-Club stellt eine kleine Auswahl an Ausrüstungen für Euch bereit.



Je früher die ersten Erfahrungen gesammelt werden können, desto besser für die weitere Entwicklung des Kindes. Die Kids erlernen schnell eine bewegungsbereite Position, die den Ausgangspunkt für eine gute Technik darstellt. Ihre noch geringe Körpergröße ist eine sehr gute Voraussetzung: ihr Körperschwerpunkt liegt nah am Board, so dass sie nur schwer umfallen können. Die im Verhältnis große Auflagefläche des Snowboards unterstützt dabei noch die Stabilität. Ein weiterer Vorteil ist der fixierte Stand. Beide Beine stehen in einer festen Bindung, unabhängige Beinbewegungen sind nicht möglich. Dies erleichtert die Koordination. Hilfreich ist auch,

wenn die Kinder schon im Turnen oder Tanzen sind, um ihr Körpergefühl zu entwickeln und Körperspannung zu halten.

Natürlich findet kein „normaler“ Kurs statt, sondern genauso wie bei dem Ski-Kindergarten bedarf es einer intensiveren Betreuung durch die Übungsleiterinnen und Übungsleiter sowie mehr Pausen und Abwechslung. Die Kids können sich ja nur kurze Zeit auf das Snowboarden konzentrieren. Deshalb sind unsere Kurszeiten auch kürzer angelegt. Wie beim Ski-Kindi bitten wir Euch, die Eltern, in der Nähe zu bleiben oder gar bei den ersten Gleiterfahrten als „Zugpferd“ zu unterstützen.



Der Ski-Club Gottmadingen freut sich, wenn Ihr, liebe Eltern, Eure Kinder für den Snowboard-Kindi anmeldet. Wir empfehlen grundsätzlich ein Alter von 4 Jahren. Gerne könnt Ihr mit uns den Kontakt für ein persönliches Gespräch suchen.

Ansprechpartner



Thomas Büchner
Mobil 0174 / 97 52 603
t.buechner@skiclub-gottmadingen.de

KURSKLASSEN

Kursklassen Telemark

Gruppen	Klasse	Voraussetzung	Kursziel
Anfänger	1	Grundkenntnisse Alpin, Langlauf oder Snowboard	Telemark Grundschwung
Fortgeschritten	2	Grundzüge des Telemark	Verbesserung des persönlichen Fahrkönnens, Powder, Gelände...

Kursklassen Alpin

Gruppen	Klasse	Voraussetzung	Kursziel
Ski-Kindergarten	0	Mindestalter 4 Jahre, Eltern in der Nähe der Kursgruppe	Erste Schritte im Schnee spielerische Erfahrung mit den Ski, weitere Kursziele abhängig vom Lernfortschritt des Kindes.
Anfänger	1	Mindestalter 7 Jahre	Einfache Abfahrten sicher meistern, Lift fahren.
Einsteiger	2	Einfache Abfahrten sicher meistern, Lift fahren	Paralleles Schwingen auf flachen bis mittelsteilen Pisten.
Fortgeschrittene	3	Mittelsteile Pisten bereiten keine Probleme mehr	Paralleles Schwingen auf jeder Piste
Könner	4	Steilere Pisten können in mittlerem Tempo mit parallelem Schwingen bewältigt werden.	Grundlagen für sportliches Fahren bei verschiedenen Schnee- u. Pistenverhältnissen.
Sportliche Skifahrer	5	Steilere Pisten können in mittlerem Tempo bewältigt werden, Grundlagen für sportliches Fahren sind vorhanden	Erfahrungen erweitern, sportliches Fahren, je nach Schneelage: Buckelpiste, Tiefschnee, Harsch, etc.
Traditionsgruppe	6	Speziell für alle, die ihr Fahrkönnen verbessern, sowie in netter Gesellschaft Skifahren möchten	Genuss-, Schon-, Komfort- Skifahren
Freestyle	F	Alpin Klasse 4, Mindestalter 14 Jahre Helm und Protektoren	Gelände sehen, Gelände ausnutzen, Boxen fahren, Kicker springen und Pistentricks

Kursklassen Snowboard

Gruppen	Klasse	Voraussetzung	Kursziel
Snowboard Kindergarten	0	Mindestalter 4 Jahre, Eltern in der Nähe der Kursgruppe	Erste Schritte im Schnee spielerische Erfahrung mit dem Snowboard, weitere Kursziele abhängig vom Lernfortschritt des Kindes.
Anfänger	1	keine, Stand noch nie auf dem Snowboard	Kennenlernen der Materie, sicheres Bremsen und Anhalten, Liftfahren, seitliches Abrutschen, erste Kurven
Beinaheanfänger	2	Stand schin einmal auf dem Board, seitliches Abrutschen, noch Unsicherheiten beim Kurvenfahren, Liftfahren	Festigung des Kurvenfahrens auf einfachen Pisten
Fortgeschrittene	3	Beherrscht das Liftfahren, leichte Abfahrten sicher bewältigen	Kurvenfahren mit verschiedenen Techniken in unterschiedlichen Geländen, erste Freestyle-Tricks
Könner	4	Sicheres Boarden in unterschiedlichen Geländen	Verbesserungen der Fahrtechnik, unterschiedliche Radien, Carven, Freestyle-Tricks
Freestyle	F	Snowboard Klasse 4, Mindestalter 14 Jahre, Helm und Protektoren	Gelände sehen, Gelände ausnutzen, Boxen fahren, Kicker springen und Pistentricks

KURSGEBÜHREN

Kursklassen Alpin und Snowboard GEMEINSAM

Gruppen	Klasse	Voraussetzung	Kursziel
Gemeinsam unter Freunden	G	Alpin Klasse 4 / Snowboard Klasse 4 Mindestalter 14 Jahre	Gemeinsam Wintersport treiben, Fahrtechnik verbessern

Kursgebühren für 4 Tage

Es können nur komplette Kurse gebucht werden	Mitglieder		Nichtmitglieder	
	mit Fahrt	ohne Fahrt	mit Fahrt	ohne Fahrt
Ski/Snowboard-Kindi	90€	45€	100€	55€
Ski-Alpin + Snowboard bis 16 Jahre	135€	90€	155€	110€
Ski-Alpin + Snowboard ab 16 Jahre	145€	100€	165€	120€

* Busgebühr im Paket mit Ski-Snowboardkurs gilt nur für die 4 Kurstage

** Familienrabatt für Mitglieder: ab dem 2. Familienmitglied unter 18 Jahren wird für jede weitere Person unter 18 Jahren 10€ Nachlass gewährt.

Sonstige Gebühren

Für Begleitpersonen, Freifahrer und Langläufer ohne SKikurs beträgt der Fahrpreis für 4 Kurstage 80€. Eine Einzelfahrt mit Bus kostet 25€ und erfolgt nur auf Anfrage und Verfügbarkeit.

Übernachtung im Berghaus Vorab

Erwachsene: 55€ pro Nacht mit HP
Kinder: 45€ pro Nacht mit HP

Im Preis enthalten sind die Übernachtungen im Mehrbettzimmer sowie Halbpension.

Anmeldung

Online auf www.skiclub-gottmadingen.de, Anmeldetage 12.11. und 04.12.2016 von 10:00 bis 12:00 Uhr im Feuerwehrhaus Gottmadingen oder in unserer Ski-Club Geschäftsstelle bikestore.

KOUNTZ

Ihr Getränke-Spezialist!

Herrenlandstr. 51 - 78315 Radolfzell - Tel: 07732/9912-0 - www.kountz.de

BILGER CUP 2017

Bereits zum 3. Mal veranstaltet der SCG in der kommenden Saison den Bilger Cup in Elm.

Mit folgendem Programm möchten wir Euch am **18.03.2017** zu einem herrlichen und abwechslungsreichen Wintersporttag einladen.

Um Euch eine komfortable Anreise zu ermöglichen, wird der Bus auch dieses Jahr von Hilzingen und Gottmadingen abfahren. Abfahrt in Hilzingen ist um 6:30 Uhr an der Hegauhalle. In Gottmadingen ist die Abfahrt wie gewohnt um 7:00 Uhr am Feuerwehrhaus.

Nachdem unser Eventbus die Schweizer Grenze passiert hat, servieren wir euch ein kleines Frühstück.

Rennbeginn ist um 10:00 Uhr. Wie bereits letzte Saison könnt Ihr als Einzelstarter oder im Team von 3 Personen teilnehmen. Jeder hat die Möglichkeit mehrere Fahrten durch den Lauf zu machen. Die beste Zeit am Vormittag und am Nachmittag zählt. Für die Bergbegeisterten, welche lieber zu Fuß die Berge erkunden, laden die Sportbahnen mit ihren zahlreichen Winterwanderwegen ein. Ein weiteres Highlight ist die Schlittelstrecke der Sportbahnen Elm. Schlitten können zu Sonderkonditionen gegen Vorlage der über den Ski-Club erworbenen Liftkarten geliehen werden. In den Genuss von 10 % Rabatt auf Speisen und Getränke im Restaurant kommt Ihr ebenfalls gegen Vorlage der Liftkarten.



Der Ski- und Snowboardtest musste letzte Saison leider ausfallen. Der SCG versucht jedoch, diese Möglichkeit wieder zu ermöglichen. Wer nach dem Rennen schon genug von der Piste hat oder sich eine Pause gönnen möchte, ist bei unserem Festzelt immer herzlich willkommen.

Um 16:30 Uhr bringt Euch der Eventbus wieder zurück nach Gottmadingen respektive Hilzingen. In Gottmadingen angekommen, geht es direkt zur Siegerehrung und Pastaparty. Für musikalische Unterhaltung sorgt DJ Felix. Familie, Freunde und Bekannte der Teilnehmer sind herzlich willkommen. Für Euch alle steht nach der Siegerehrung auch wieder unsere Après-Ski-Bar zur Verfügung. Der Ski-Club Gottmadingen freut sich darauf, dieses Wintersportevent mit Euch zu feiern und hofft auf eine ebenso gute Stimmung wie in der letzten Saison.

Startgebühr	Erwachsene	Jugend	Kind
Einzelstarter*	18€	18€	18€
Team*	15€	15€	15€
Bus**	25€	25€	25€

Tageskarte	Erwachsene	Jugend	Kind
	36€	27€	19€

Paketpreise***	Erwachsene	Jugend	Kind
Einzelstarter	75€	65€	55€
Team	67€	58€	55€

* inkl. Wurst und Getränk

** Jeder der im Bus dabei ist erhält ein Frühstück!

** Das Eventpaket beinhaltet:

10% Rabatt

Startgebühr

Busfahrt inkl. Frühstück

Tageskarte

Eventgeschenk

Eine Grillwurst am Festzelt

Ein Freigeränk am Festzelt



Ansprechpartner Elm

Sascha Knaus

Mobil 0171 / 42 72 726

s.knaus@skiclub-gottmadingen.de

Ansprechpartner Gottmadingen

Ralf Fürst

Mobil 0172 / 70 61 139

r.fuerst@skiclub-gottmadingen.de





Sportversicherer Nr. 1 in EUROPA

Rund 65 - 70.000 Bundesbürger verletzen sich jedes Jahr beim Skifahren so schwer, dass sie ärztlich behandelt werden müssen. Bei etwa 10.000 dieser verletzten Skifahrer ist sogar ein mehrtätiger Aufenthalt im Krankenhaus notwendig. Aufgrund ihres Skiunfalls behalten ca. 1000 Skifahrer eine bleibende Beeinträchtigung ihrer Gesundheit zurück und bei etwa 25 Skifahrern kommt es jedes Jahr zu tödlichen Verletzungen.

Liebes Vereinsmitglied,

seit über 45 Jahren bieten wir fast 21 Millionen Sportlern in deutschen Sportvereinen und -verbänden spezialisierten Service. Europaweit sind mehr als 30 Millionen Menschen über uns unfallversichert. Unser Wissen bringen wir in die Sportunfallforschung ein und tragen so wesentlich dazu bei, den Breiten- und Spitzensport sicher zu machen.

Als Mitglied Ihres Vereins haben Sie die Möglichkeit, eine besonders günstige Unfallversicherung bei uns abzuschließen.

Ihr Ansprechpartner

ARAG Hauptgeschäftsstelle und Sportversicherungsbüro Roland Hug
Julius - Bühler - Straße 4, 78224 Singen
Telefon (0 77 31) 6 34 62, Telefax (0 77 31) 6 23 69, Mobil 0151-51 23 29 41

**Broschüren über Sicherheit
im alpinen Skisport können
im ARAG Sportversicherungsbüro
abgeholt werden.**

RÜCKBLICK WORKSHOP-WE 2016

Eine gute Kondition war wieder sehr hilfreich für die Teilnahme am WorkshopWE 2016. Nicht nur für die sehr aktiven Skitage, sondern auch für den Après-Ski, den die Ski-Fans bis in die frühen Morgenstunden genossen. Zwei tolle Skitage hat Organisatorin Patrizia Groh im schweizerischen Flumserberg für die 54 Wintersportler auf die Beine gestellt. Die Skitage boten ganz unterschiedlichen sportlichen Anspruch und ganz unterschiedliches Wetter. Galt es am Samstag bei dichtem Schneetreiben die Hänge zu bezwingen, konnten die Skifahrer, Snowboarder und Schneeschuhwanderer am Sonntag bei strahlendem Sonnenschein perfekten Pulverschnee genießen. Eine Spezialität des Gottmadinger Ski-Clubs ist die Gruppe der Telemarker, die jedes Jahr mehr Zulauf findet, obwohl auch hier besondere Kondition gefordert ist. Diese

Abfahrtstechnik stammt aus Norwegen und erlebt gerade wieder ein „Revival“. Die Telemarkfahrerinnen und -fahrer fallen auf am Hang mit der tiefen Knieaktion, den breiten Brettern und dem Telemark Gruß „Teleho“. Angesichts super präparierter Pisten hatten aber auch die anderen alpinen Gruppen ihren Spaß, besonders auch die immer sehr starke Off-Pisten-Gruppe, die ihre Spuren in den Pulverschnee abseits der Pisten zog. Alle Gruppen wurden von Skilehrern des Ski-Clubs betreut und jeder konnte ganz nach eigenem Geschmack seine Leistungsgruppe wählen und auch wechseln. „Wir sind nächstes Jahr wieder dabei“, war der allgemeine begeisterte Tenor, bevor es am Sonntagnachmittag wieder nach Hause ging.



WORKSHOP-WE 2017

Termin

10.03. - 12.03.2017

Zielgruppe

ab 18 Jahre, Erwachsene

Ort

Flumserberg – Juhui Hotel Churfirstenblick

NEU

Wir bieten diesen Winter Langlauf klassisch und Skatingkurse am Workshop-WE an !

Anmeldung

Am 12.11. und 04.12.2016 ab 10.00 Uhr im Feuerwehrhaus in Gottmadingen und bei Patrizia Groh direkt.

Workshops

- Skating / Langlauf klassisch:
Für Jedermann (Ausrüstung kann gemietet werden)
- Schneeschuhwandern:
Anfängerkurs (Ausrüstung kann gemietet werden)
- Alpin / Telemark / Snowboard:
Verbesserung des eigenen Fahrkönnens
- Telemark:
Anfängerkurs
- Alpin / Telemark / Snowboard:
Fortgeschrittenenkurs – Buckel, Tiefschnee, schwieriges Gelände



Was bieten wir Euch?

- Übernachtung im Mehrbettzimmer mit HP oder Doppel-Vierer-Zimmer mit HP
*** Preistabelle beachten ***
- 2 Tage Liftpass für alle Teilnehmer
- 2 Tage Workshop nach Wahl + jede Menge Spaß



	2er-4er Zimmer	Mehrbett- Zimmer
Schneeschuhwanderer u. Langläufer	190 €	175 €
Alpin, Snowboard u. Telemark	230 €	215 €

Nur eine Übernachtung mit HP ist auf Anfrage möglich!

* Freitagabend kein Abendessen

** Dusche/WC auf dem Gang für Mehrbettzimmer

*** jedes Zimmer mit Waschbecken

Anreise

Eigener PkW bzw. es werden Fahrgemeinschaften gebildet

Ansprechpartnerin



Patrizia Groh
Tel. 07731 / 97 86 55
p.groh@skiclub-gottmadingen.de

Apres Ski in Gottmadingen



K2 Cafe-Bar
Hauptstrasse 38
78244 Gottmadingen
Tel.: 07731/976050



Gutschein für 1 Gebirgsenzian

**Bestattungen
MAIER**



Dorfgärten 3 • Gottmadingen
Tel. 0 77 31 / 97 67 11 oder
01 71 / 607 35 53

Wir sind jederzeit für Sie da !



**SORRY FRÜHLING:
DER WINTER
BLEIBT BIS OSTERN.**

Alle Termine und Infos




**INTERSPORT®
SCHWEIZER**

Sporthaus Schweizer GmbH
Erzbergerstraße 1b · 78224 Singen

Aus Liebe zum Sport

JUGENDSPEZIAL 2017

Nach jährlich zunehmenden Teilnehmerzahlen wollen wir Euch auch in dieser Saison das schon fast zur Tradition gewordene "Gaudi-Lern und Wintersportwochenende" in Elm anbieten.

Das Kompaktwochenende richtet sich an alle ab 16 Jahren, die Lust haben Ihr Können in den von uns angebotenen Coachings (Freestyle, Geländefahren, Buckelpiste und Einsteiger) zu pushen. Auch die Hüttengaudi soll nicht zu kurz kommen. Alle Coachings werden von unseren geprüften Instruktoren geleitet.

Parallel dazu findet eine vereinsinterne Fortbildung für unsere Aspiranten und Übungsleiter statt. Freunde unserer Aspiranten und Übungsleiter sind also auch herzlich willkommen.

Termin

Samstag, 18.02. bis Sonntag, 19.02.2017

Anmeldung

12.11.2016 und 04.12.2016 im Feuerwehrhaus in Gottmadingen, jeweils von 10.00h bis 12.00h.

Abfahrt

Samstag, 18.02.2017, 7.00h Feuerwehrhaus Gottmadingen
Heimkehr: So. 19.02.2017, ca. 18.00h in Gottmadingen

Kosten

135,-€. Dafür bieten wir Euch:
Unterkunft im Massenlager (HP), 2-Tages Skipass, Coaching Deiner Wahl in kleinen Gruppen.

Ansprechpartner



Alexander Oni
Mobil 0170 / 5960 776
a.oni@skiclub-gottmadingen.de



Auftraggeber

König Kunde

Auftrag/Arbeitsstätte



Rapport

Nr.

Datum

*Fliesen Henne
das Original*

Testen Sie uns

... auch in der Schweiz.

*... wir fangen da an,
wo Andere aufhören*

Meisterhaft verlegt !

*UND: Faire und nachvoll-
ziehbare Angebots- und
Rechnungsstellung*

Ort

Datum

Anerkannt

Auftragnehmer

Auftraggeber

78224 Gottmadingen | Tel. 07731/798866 | Fax 07731/796238 | www.fliesen-henne.de

*Fliesen Henne -
das Original !*

SKI-SAFARI IN DEN DOLOMITEN 2017

Die Skifreizeiten in Tesero in der Provinz Trentino in den Dolomiten sind seit vielen Jahren fester Bestandteil der Freizeitveranstaltungen unseres Ski-Clubs und sollen es auch bleiben. In diesem Jahr möchten wir die Einladung zu dieser schönen Skisafari ausdrücklich an alle aussprechen. Auch Nichtmitglieder aus Verwandten-, Freundes- oder Bekanntenkreis sind herzlich willkommen.

Die diversen Ausfahrten während der Woche führen in verschiedene Skigebiete. Als eines der Highlights ist auch die Sella Ronda eingeplant. Da die Skigebiete auch im Fleimstal und Flassatal in den letzten Jahren modernisiert und ausgebaut wurden, bietet die Freizeit Genussfahrern wie sportlichen Könnern viele Möglichkeiten. Der Skitag kann ganz individuell gestaltet werden, ganz nach Wunsch einzeln oder in passender lockerer Gruppenbildung.



Die Unterkünfte haben in den 33 Jahren der Dolomitenfreizeiten gewechselt. Sie spiegeln aber nach wie vor die traditionelle Gastlichkeit der Trentiner. Und die imposante Bergwelt der Dolomiten ist unverändert ein Magnet für alle Freunde der Berge. Die besondere Atmosphäre im Trentino wird geprägt durch den Kontrast. Auf der einen Seite die majestätischen Gipfel: im Norden die Pampeago-Latemar-Gruppe, im Osten die Marmolata und im Westen Dolomitengruppe von Adamello, Presanella und die Brenta-Gruppe. Gleichzeitig bietet im Süden das Gebiet um den Gardasee schon mediterrane Vegetation und südländisch mildes Klima. Kontraste bieten auch die überaus abwechslungsreiche Küche mit ihren Einflüssen aus herzhaft alpiner Kost und mediterranen Aromen sowie das Sprachgemisch aus dem einheimischen Ladinisch einer kleinen Bevölkerungsgruppe, dem offiziellen Italienisch und deutschen Sprachkenntnissen, die aus Südtirol „herüber geschwappt“ sind.

Geografisch liegt das Trentino etwa eine Autostunde hinter dem Brennerpass Richtung Süden. Die Hauptstadt Trient liegt an der Etsch, malerisch eingebettet zwischen Weinhügeln und dem Monte Bondone und geprägt von langer Geschichte und malerischen Bauten. Hier begann im Jahr 1545 der berühmte theologische Disput, das Trentiner Konzil, Ausgangspunkt der Gegenreformation. Nach Tesero biegt unser Bus bereits vorher Richtung Fleimstal ab. Reine Fahrzeit sind etwa fünfeneinhalb Stunden. Zwei Pausen sind während der Fahrt eingeplant. Wir wünschen uns viele Anmeldungen und eine tolle Truppe auf der Piste.

Preise und Leistungen

850,- € (25,- € Rabatt für Mitglieder und Senioren ab 65 Jahren) Im Betrag sind Busfahrt, diverse Ausfahrten in die Skigebiete (Skisafari), 7 Tage Halbpension im Hotel Erica pro Person im Doppelzimmer (EZ Zuschlag 154 Euro), 6 Tage Skipass (4 x Fleimstal, 2 x Superdolomiti) enthalten. Bezahlung erfolgt über Abbuchung. Bei Anmeldung wird eine Anzahlung in Höhe von 70,- € abgebucht, der Restbetrag unmittelbar vor der Freizeit.

Ansprechpartnerin



Claudia Kipker-Preyß
Tel. 97731 / 72547
Mobil 0175 1676184
pampeago@skiclub-gottmadingen.de

Termine

- | | |
|----------------|------------------|
| 1. Ferienwoche | 04. – 11.02.2017 |
| 2. Ferienwoche | 04. – 11.03.2017 |





Bilger STÜMPLE

*...schmeckt auch
ohne Durst!*



Volksbank eG

Schwarzwald Baar Hegau

www.voba-sbh.de

doppelt gut...

SAUTER

*PUTZ & FARBE
GERÜSTBAU
HEBEBÜHNEN*



Außenputz
Vollwärmeschutz
Innenputz
Trockenbau
Brandschutz
Altbausanierung
Maler
Gerüstbau
Hebebühnen
Spezielles

Sauter GmbH / Carl-Benz-Straße 8 / D-78224 Singen
Tel. +49 (0)7731-9261190 / Fax +49 (0)7731-92611999
info@sauter-putz-farbe.de / www.sauter-putz-farbe.de

SOMMERFEST 2017

Liebe Ski-Club-Mitglieder, liebe Freunde,

wir freuen uns, dass der neu gewählte Termin am zweiten Juliwochenende einen so großen Anklang fand. Wir durften mehr Mitglieder und Gäste begrüßen als in den Jahren zuvor. Deshalb möchten wir diesen schönen, wiederkehrenden Termin für die künftigen Jahre beibehalten. Die Kleintierzuchtanlage in Gottmadingen bietet uns sowohl an heißen Tagen sowie bei Niederschlag einen sicheren Unterschlupf, ohne nass zu werden.



Neben der Ehrung einiger Mitglieder für deren herausragendes Engagement organisiert der Ski-Club eine Band zur musikalischen Gestaltung des Abends. In der Regel ist das die Band „Crossing Neighbours“, welche sich aus Vereinsmitgliedern und Übungsleitern zusammensetzt. In Kombination mit feinstem Grillen von Fleisch und Fisch und den zahlreichen Salat- und Kuchenspenden unserer Mitglieder wird es bestimmt auch dieses Jahr wieder ein tolles Event.



Termin

Samstag, 08. Juli 2017

Bleibt gesund und munter, kommt gut durch den Winter, damit wir die Skisaison 2016/2017 dann mit diesem Sommerevent beenden können.

Viele Grüße Euer „Feschwirt“ Ralf Fürst

Ansprechpartner



Ralf Fürst
Mobil 0172 / 70 61 139
r.fuerst@skiclub-gottmadingen.de



H Heizungsbau • **B** Badsanierung

Meisterbetrieb
Alfred Ruh GmbH
Heizungen • Sanitär • Solar
Gottmadingen
Heilsbergweg 3
Telefon 0 77 31 / 7 11 27
Fax 0 77 31 / 7 39 67
www.ruh-shk-gottmadingen.de



SKIGYMNASTIK

Herren

„Fit für und durch den Winter“ ist unser Prinzip. Darum trainieren unsere Damen und Herren jede Woche gemeinsam in der Skigymnastik. Während unsere Damen sich einer schönen Nachfrage erfreuen, vermissen wir die Herren ab 50: Wo seid Ihr?

Kommt vorbei, schaut es Euch an, macht mit und entscheidet, ob Ihr daran Gefallen findet.

Termin

Mittwoch von 18:00 bis 19:00 Uhr in der Goldbühlhalle

Ansprechpartnerin



Yvette Jilg

skigymnastik@skiclub-gottmadingen.de

Damen

Im Nov. 1996 hat Lilo Raible diese Gruppe von Frau Ingeborg Bilder übernommen. Am Training nehmen regelmäßig 10 - 20 Personen im Alter zwischen 50 und 75 Jahren, teil. „Jeder Teilnehmer kommt, je nach Leistungsstand auf seine Kosten“ das verspricht die Übungsleiterin. Es werden abwechselnde Trainingsschwerpunkte gesetzt: Funktionelle Gymnastik, Kraft, Ausdauer, Beweglichkeit, Herz-Kreislauf-Training, Mobilisation, Beckenboden, Gesunder Rücken, Entspannung.

Termin

Ganzjährig am Montag von 20:15 bis 21:15 Uhr in der Hebelhalle

Ansprechpartnerin



Lilo Raible

Tel. 07731 / 74 54 6

skigymnastik@skiclub-gottmadingen.de



Außerdem bietet der Ski-Club auch noch **AROHA-Kurse** an. Jetzt mögen sich der ein oder andere Fragen: „was ist das?“ Hier die Erklärung: AROHA ist...

- ein effektiver und unkomplizierter Gesundheitskurs
- festigt Gesäß, Oberschenkel, Bauch und führt zu innerer Ausgeglichenheit
- ständig wechselnde spannungsvolle und entspannende Elemente
- ein Kurs, an dem jede(r) ohne Vorkenntnisse und in jedem Alter und Trainingszustand teilnehmen kann
- ein optimaler Gelenk schonender Fett- und Kalorienkiller

Zielgruppen

- Sportanfänger und Wiedereinsteiger
- Jüngere und ältere Kursteilnehmer mit unterschiedlichem Fitnesslevel
- Teilnehmer, die Fett verbrennen wollen
- Teilnehmer, die die Bein- und Gesäßmuskulatur festigen wollen
- Leistungsschwächere Personen
- Personen mit leichten Gelenk- und Rückenbeschwerden

Termin

Ganzjährig am Donnerstag von 18:00 bis 19:00 Uhr in der Roseneggstr. 15

Infos und Anmeldung bei Lilo Raible





Blitzableiterbau Süd
Dipl.Ing.FH Horst Huber

Spezialunternehmen für Blitzschutzbau;
Erdungsanlagen;
Überspannungsschutz;
Potentialausgleich;
Überwachungs- und Revisionsdienst;

Hauptverwaltung
Hilzinger Straße 15
78244 Gottmadingen
Telefon (07731)7033
Fax (07731) 7080
BAB-Sued@t-online.de

BLITZABLEITERBAU SÜD GMBH & CO. KG
Spezialunternehmen
für Gebäudeblitzschutz
Dipl.-Ing. Stephan Huber

WUSSTET IHR EIGENTLICH, DASS...

...Jugendarbeit im Ski-Club Gottmadingen schon immer höchste Priorität genießt?

Jetzt wollen wir aber auch neben den Skikursen, dem Skilager und dem JugendSpezial über das gesamte Jahr verteilt Aktionen für Kinder und Jugendliche mit dem „Clöb“ anbieten.

2017 sind wir unter anderem endlich wieder beim Gottmadinger Sommerferienprogramm vertreten, geplant ist eine Radtour mit Übernachtung in einer Wanderhütte in der Umgebung.

Ebenso sind kleinere Events geplant, seien es Ausflüge im Sommer an den Rhein, zum Grillen oder die gemeinsame Teilnahme an Sportwettkämpfen wie dem Megathlon in Singen, auf die dann auch gerne hin trainiert werden darf. All das aber wie immer beim Ski-Club mit dem wichtigsten Ziel vor Augen: Gemeinsam Spaß haben!

Infos dazu gibt es unter

jugend@skiclub-gottmadingen.de oder auf der SCG Facebook Seite, schreibt uns einfach an!

Ansprechpartner



Felix Raubold
Mobil 0162 / 49 75 648
f.raubold@skiclub-gottmadingen.de



...Kathrin Reischmann ihre erste Wettkampfsaison im Telemark Weltcup gefahren ist?

Am Schluss ist ihr ein bisschen die Puste ausgegangen, deshalb hat sie ihr eigenes Top-Ten-Ziel knapp verfehlt. Obwohl sie 5., 6. und 7. Plätze einfahren konnte, stand sie am Ende im FIS-Gesamt-Classement leider nur auf Rang elf. Aber immerhin noch Zweitbeste von vier deutschen Damen. Ihr persönliches Highlight war der Gewinn der Bronzemedaille

im Classic-Wettbewerb bei der Junioren-Weltmeisterschaft in Frankreich.

Der überzeugendste Weltcup-Auftritt ist ihr zu Hause am Oberjoch gelungen. Im Sprint war sie die beste Deutsche und im Parallel kam sie ins Viertelfinale. Dort haben ihr nur 16 Hundertstel Sekunden zum Sieg gegen die Schweizer Dauergewinnerin Amélie Reymond gefehlt.

...der Ski-Club einen Stand am Herbstmarkt in Gottmadingen hat? Dank der tollen Zusammenarbeit mit der Freiwilligen Feuerwehr Gottmadingen darf der SCG sein Zelt auf der Feuerwehr aufbauen und über 2 Tage die Besucher über die anstehende Saison informieren. Kommt vorbei!

Termin

01. und 02. Oktober 2016

Ort

Herbstmarkt Gottmadingen, vor dem Feuerwehrhaus

Warum solltet Ihr vorbeikommen?

Infos und Anmeldung zu allen Events der anstehenden Saison



...der Ski-Club seit 2 Jahren gemeinsam mit der Skizunft Stockach einen Tagesausflug zur Wasserski- und Wakeboard-Anlage nach Pfullendorf macht? An einem Samstag im Juni wird die komplette Anlage für die Dauer von 2 Stunden von 8 bis 10 Uhr morgens für Euch reserviert. Danach kommen alle Teilnehmer bei einem gemütlichen Frühstück zusammen. Muskelkater ist bei diesem Event garantiert.

Termin

im Juni 2017 in Fahrgemeinschaften, siehe Presse

Ort

Wasserskipark Pfullendorf

Mitzubringen

Wasserfeste Badelatschen, Badesachen, Neopren (falls vorhanden), Frühstück

Kosten

20 Euro inkl. Materialverleih (Sportgerät + Neopren)

Infos und Anmeldung

t.buechner@skiclub-gottmadingen.de



SAISONKALENDER 2016-2017

Kalender

2016

Okt.	01.10. - 02.10.	Herbstmarkt & Apres-Ski-Party
Nov.	12.11.	1. Anmeldetag 10 - 12 Uhr im Feuerwehrhaus
	18.11. - 20.11.	Saisoneröffnung im Kaunertal
	22.11.	Workshop Wachspflege
Dez.	04.12.	2. Anmeldetag 10 - 12 Uhr im Feuerwehrhaus
	04.12. - 06.12.	Erwachsenen-Event
	17.12.	Skating-Workshop

2017

Jan.	02.01. - 07.01.	Skispaß 2017
	21.01. - 22.01.	1. Kurswochenende mit Übernachtung
Feb.	04.02. - 05.02.	2. Kurswochenende mit Übernachtung
	04.02. - 11.02.	1. Ski-Safari in den Dolomiten
	18.02. - 19.02.	JugendSpezial in Elm
Mrz.	18.03.	Bilger Cup in Elm
	04.03. - 11.03.	2. Ski-Safari in den Dolomiten
	10.03. - 12.03.	Workshop-WE
Jun.	siehe Presse	Wakeboarden
Jul.	08.07.	Sommerfest
Aug.	siehe Presse	Sommerferien- programm
Okt.	19.10.	Generalversammlung

Skigymnastik beim Ski-Club

In verschiedenen Gruppen bieten wir Fitness für die Piste. Schaut doch mal vorbei!

Herren

Mi. 18:00 bis 19:00 Uhr in der Goldbühlhalle bei Yvette Jilg

Damen

Mo. 20:15 bis 21:15 Uhr in der Hebelhalle bei Lilo Raible

AROHA (Fitness - Prävention - Gesundheit)

Do. 18:00 bis 19:00 Uhr in der Roseneggstr. 15

4 Kurstage in Elm

1. Kurstag	Samstag	21.01.2017
2. Kurstag	Sonntag	22.01.2017
3. Kurstag	Samstag	04.02.2017
4. Kurstag	Sonntag	05.02.2017

Langlaufkurse

Workshop Wachspflege bei Nowax-LL-Ski

Dienstag, den 22.11.2016, 20 Uhr bei Walter Hägele, Heilsbergstr. 14 B in Hilzingen

Begleitender Skilanglauf

jeden Samstag, wenn die Loipen gespurt sind in zwangloser Gruppe

Workshop für Skating mit Ingo Heine

Samstag, den 17.12.2016 im Schwarzwald
Anmeldeschluss 10.12.2016, Dauer ca. 2,5 Std.

Workshop Für Skating und Klassisch in Flums

Freitag, den 10.03. - 12.03.2017

Liftkartenpreise

Elm

1- Tagesskipass

Erwachsene	EUR 36,00
Jugendliche	EUR 27,00
Kinder	EUR 19,00

Elm Arenatickets (Kinderland)

1- Tagesskipass

Erwachsene	EUR 23,00
Jugendliche	EUR 21,00
Kinder	EUR 15,00

Unterwasser, Wildhaus, Alt St. Johann

1- Tagesskipass

Erwachsene (ab 20 J.)	CHF 43,00
Jugendliche (16-19 J.)	CHF 37,00
Junior (12-15 J.)	CHF 24,00
Kinder (6-11 J.)	CHF 23,00

Durch den schwankenden Wechselkurs CHF/ EUR kann es leider nach dem Druck der Broschüre zu Änderungen kommen.
Wir danken für Euer Verständnis.



**GROWE
Reisen**
*...eine Idee
persönlicher...*

Wir beraten Sie
gerne kompetent
und unabhängig
zu Ihrem Vorteil!



**Vereine, Schulen, Arbeitsplätze und Steuern vor Ort!
Buchen Sie Ihre Reisen bei uns in Gottmadingen!**

**Dorfgärten 2 • 78244 Gottmadingen
Tel. 07731 – 976 444 • www.growe-reisen.de**

Steuerkanzlei

Ralf Rentz
Steuerberater



Ralf Rentz
Hauptstrasse 42
78244 Gottmadingen

Tel.: 07731 / 794 095 – 0
Fax: 07731 / 794 095 – 55
info@steuerberater-gottmadingen.de



 **Audi BKK**

Von uns, für Ihre Gesundheit!

Die Audi BKK bietet Ihnen attraktive
Leistungen rund ums Thema Gesundheit:

- ▶ umfassende Vorsorgeangebote für die ganze Familie
- ▶ bis zu 180 Euro Zuschuss zu Präventionskursen pro Kalenderjahr
- ▶ bis zu 120 Euro jährlich mit dem Bonusprogramm „AktivFit“
kassieren, Auszahlung bereits ab zwei bestätigten Aktivitäten

**Wechseln Sie jetzt – es lohnt sich.
Mehr erfahren: www.audibkk.de**

Von uns, für uns: Audi BKK.

Service-Center Singen:
Scheffelstraße 19, 78224 Singen
Tel. 07731 7993-0, singen@audibkk.de





- Beitrittserklärung
- Änderungsantrag

Bitte vollständig ausfüllen

Name		Vorname	
Strasse		PLZ, Ort	
Geburtsdatum		Geschlecht	<input type="checkbox"/> männlich <input type="checkbox"/> weiblich
Telefon		eMail	
Infos per Ski-Club Newsletter gewünscht <input type="checkbox"/>			

Weitere Familienmitglieder:

Name	Vorname	Geb. am	Geschlecht

Mitgliedsbeiträge	
Kinder und Jugendliche bis 18 Jahre	12,00 €
Studenten und Bundeswehr / Zivildienst	12,00 €
Erwachsene	20,00 €
Ehepaar	28,00 €
Ehepaar mit 1 Kind	30,00 €
Ehepaar mit 2 Kindern	35,00 €
Alleinstehende mit 1 Kind	23,00 €
Alleinstehende mit 2 Kindern	28,00 €

Änderungen:

Diese Beitrittserklärung bzw. Änderungsantrag können Sie bei der Geschäftsstelle des Ski-Club Gottmadingen abgeben oder einsenden an:

Carolin Schönle, Gewerbestraße 20, 78244 Gottmadingen, E-Mail: c.schoenle@skiclub-gottmadingen.de

Eine Kündigung / Änderung ist nur möglich bis zum 31.10 eines Jahres und ist nur wirksam in schriftlicher Form oder per Email an obige Adresse.

Sepa – Lastschriftmandat

Gläubiger Identifikationsnr.: DE41ZZZ00000634290 / Mandatsreferenz: Beitrag
 Zahlungsempfänger: Ski-Club Gottmadingen e.V.

Kontoinhaber _____

Geldinstitut _____

IBAN _____

BIC _____

Ich/Wir ermächtigen den Ski-Club Gottmadingen wiederkehrende Zahlungen von meinem Konto mittels Lastschrift einzuziehen. Zugleich weise ich mein Kreditinstitut an, die vom SC Gottmadingen auf mein Konto gezogenen Lastschriften einzulösen.
 Hinweis: Ich kann innerhalb von 8 Wochen, beginnend mit dem Belastungsdatum, die Erstattung des belastenden Betrags verlangen. Es gelten dabei die von meinem Kreditinstitut vereinbarten Bedingungen. Zahlungsart: wiederkehrende Zahlung.

 Ort/ Datum/ Unterschrift

Die Unterschrift bestätigt eine verbindliche Anmeldung.



Wir fertigen präzise und pünktlich
Apparate, Behälter, Gehäuse und
Sondermaschinen
CNC- Laser-, Stanz- und Kantteile
für den Maschinen- und Anlagenbau
in den Bereichen
Lebensmittel, Chemie und Pharma

gewerbestr. 18 - 78244 - gottmadingen - www.mueller-edelstahl.de - 07731-97020

Hier geht es um Ihren Rücken - Besuchen Sie unsere Ausstellung!
9-12 und 14-17 Uhr und Sa 9-12 Uhr oder nach Vereinbarung!



... das rückenfreundliche
Möbelhaus



L. Müller GmbH
Gewerbestr. 18
D 78244 Gottmadingen

Tel. 07731/9702-0
www.m-extender.de

Wellness-Bett...das rückenfreundliches Schlafsysteem

°Schulterkomfortzone °Optimale Rückenunterstützung
° Ideale Anpassung ° Bettrahmen in beliebigen Höhen
Testen Sie außerdem in unserer Ausstellung in Gottmadingen:
Fernseh- und Massagesessel, Funktionssofas, rückenfreundliche
Bürostühle und den M-EXTENDER zur Entlastung der Wirbelsäule!
Wir beraten Sie gerne persönlich und unverbindlich!



YETI
SNOW-SKATESHOP

MONTAFONEXPRESS.de

SKI & SNOWBOARD AUSFAHRTEN

Günstige Tageskarten für Silvretta Montafon und Golm

VORSTAND

1. Vorstand

Gunter Stadlbauer

Wolkensteinstr. 6
78262 Gailingen
Mobil. 0172 / 23 63 598
g.stadlbauer@skiclub-gottmadingen.de



Leiter Ski Alpin

Frank Stauder

Büßlingerstr. 13
78247 Hilzingen-Schlatt
Tel. 07739 / 92 87 610
f.stauder@skiclub-gottmadingen.de



2. Vorstand

Hans-Peter Fichtner

Säntisstr. 6
78262 Gailingen
Tel. 07734 / 93 49 77
h.fichtner@skiclub-gottmadingen.de



Leiter Snowboard

Thomas Büchner

Sieblerstr. 11
78244 Gottmadingen
Mobil 0174 / 97 52 603
t.buechner@skiclub-gottmadingen.de



Kassiererin

Carolin Schöne

Auf der Höhe 19
78244 Gottmadingen
Mobil. 0151 / 19 10 82 37
c.schoenle@skiclub-gottmadingen.de



Leiter Ski Nordisch

Walter Hägele

Heilsbergstr. 14b
78247 Hilzingen
Tel. 07731 / 6 71 80
w.haegele@skiclub-gottmadingen.de



Schrift-/Protokollführer

Roland Luxemburger

Edelweißstr. 8
78244 Gottmadingen
Mobil. 0172 / 96 72 453
r.luxemburger@skiclub-gottmadingen.de



Leiterin Telemark

Dagmar Köppen

Zeppelinstr. 16/1
78244 Gottmadingen
Mobil 0151 / 27 23 9 557
d.koepfen@skiclubgottmadingen.de



Sommer- & Jugendwart

Alexander Oni

Margarethenstr. 1
78244 Gottmadingen
Mobil 0170 / 59 60 776
a.oni@skiclub-gottmadingen.de



Leiter Veranstaltungen

Michael Egger

Chenglerweg 9
8240 Thayngen
Tel. 0041 / 79 772 05 62
m.egger@skiclub-gottmadingen.de



Festwart

Ralf Fürst

Im Lebern 10
78239 Rielasingen
Mobil 0172 / 70 61 139
r.fuerst@skiclub-gottmadingen.de



Materialwart

Florian Schöne

Auf der Höhe 19
78244 Gottmadingen
Tel. 07731 / 92 66 90
f.schoenle@skiclub-gottmadingen.de



Presse & Medien

Stephan Reitze

Quitzwowstr. 136
10559 Berlin
Mobil 0160 / 61 31 429
s.reitze@skiclub-gottmadingen.de



Jugendvertreter

Felix Raubold

Oderstr. 9
78244 Gottmadingen
Mobil 0162 / 49 75 648
f.raubold@skiclubgottmadingen.de



Vielen Dank für Ihr Vertrauen!

Seit 25 Jahren schenken Sie mir Ihr Vertrauen in allen Fragen rund um Versicherung, Vorsorge und Vermögen. Dafür möchte ich mich herzlich bedanken. Wir freuen uns darauf, Sie auch in Zukunft vertrauensvoll und kompetent zu begleiten.



Romano Hahn

Generalvertretung der Allianz
Hauptstraße 53
78244 Gottmadingen

romano.hahn@allianz.de

www.hahn-allianz.de

Tel. 0 77 31.14 43 70

Allianz 



Krankengymnastik/Massage

Arthur Maus

78244 Gottmadingen

Anneliese- Bilger- Platz 2

07731/71517

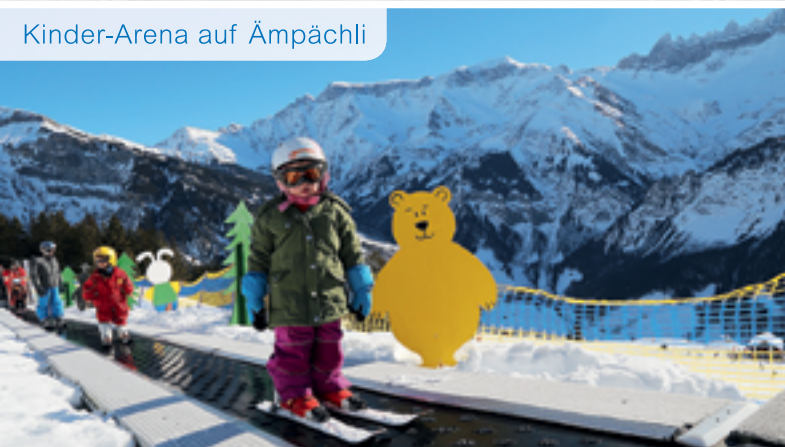
Sport Tape - Kinesio Tape
Krankengymnastik
Lymphdrainage
Wärmetherapie
Lasertherapie
Stoßwellen
Massage
u.v.m.

Schneesportparadies Elm: Mehr erleben!

40 km Pistenvergnügen



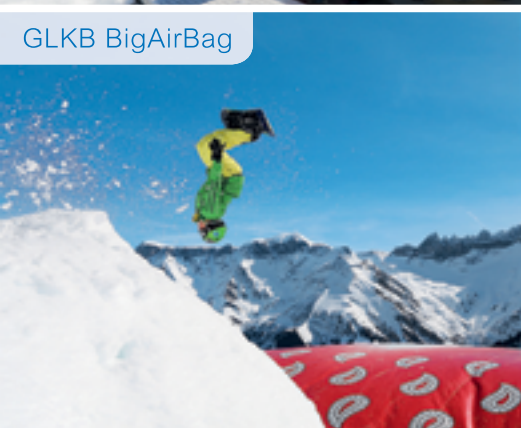
Kinder-Arena auf Ämpächli



4 km Schlittelspass



GLKB BigAirBag



Relaxen bei der Munggä Hüttä



Hüttenromantik im Äpli



Sportbahnen Elm · CH-8767 Elm

www.elm.ch · info@sportbahnenelm.ch

Telefon +41 (0)55 642 61 61 · Fax +41 (0)55 642 61 60

 facebook.com/sportbahnenelm